

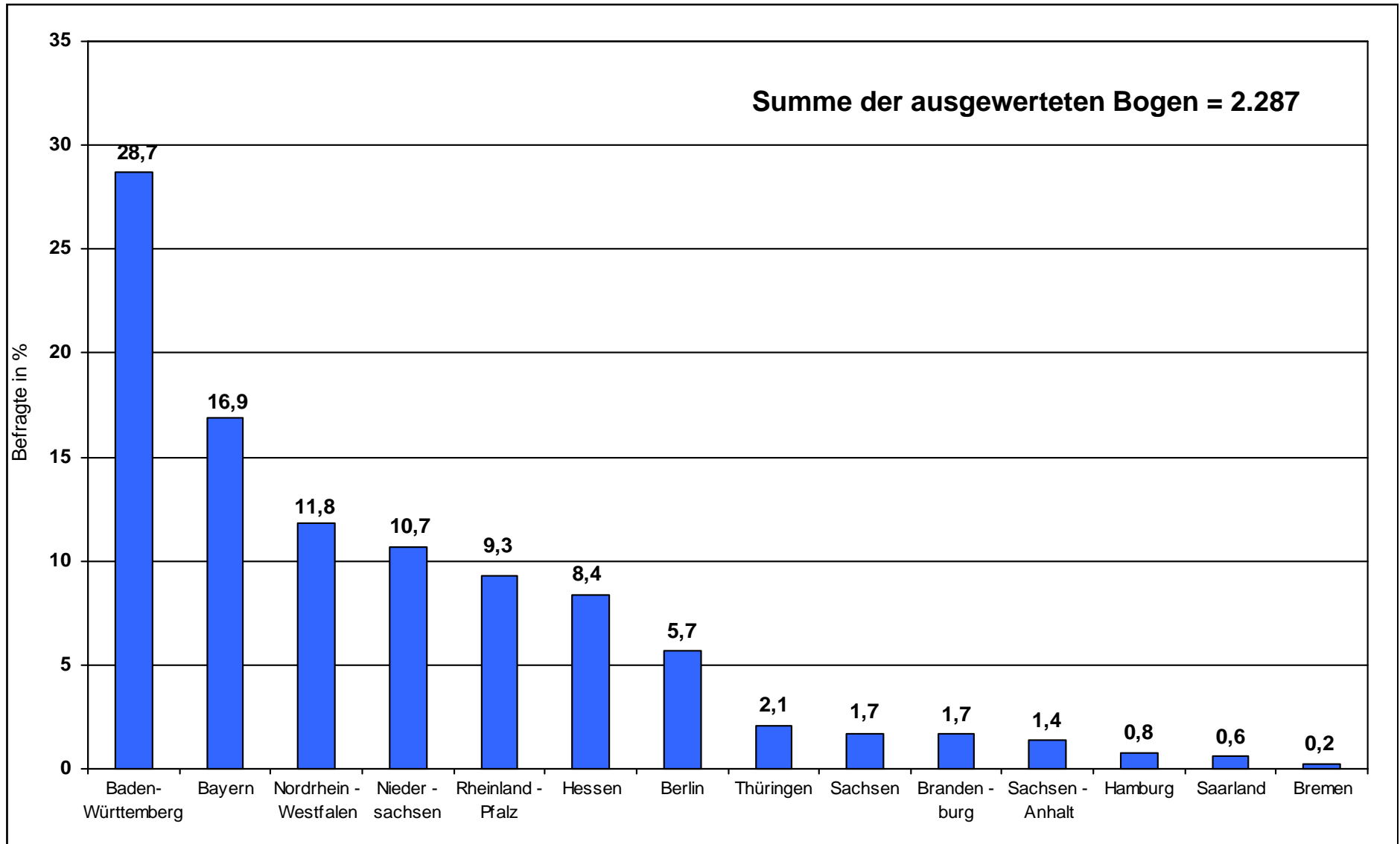
Absolventenumfrage

des

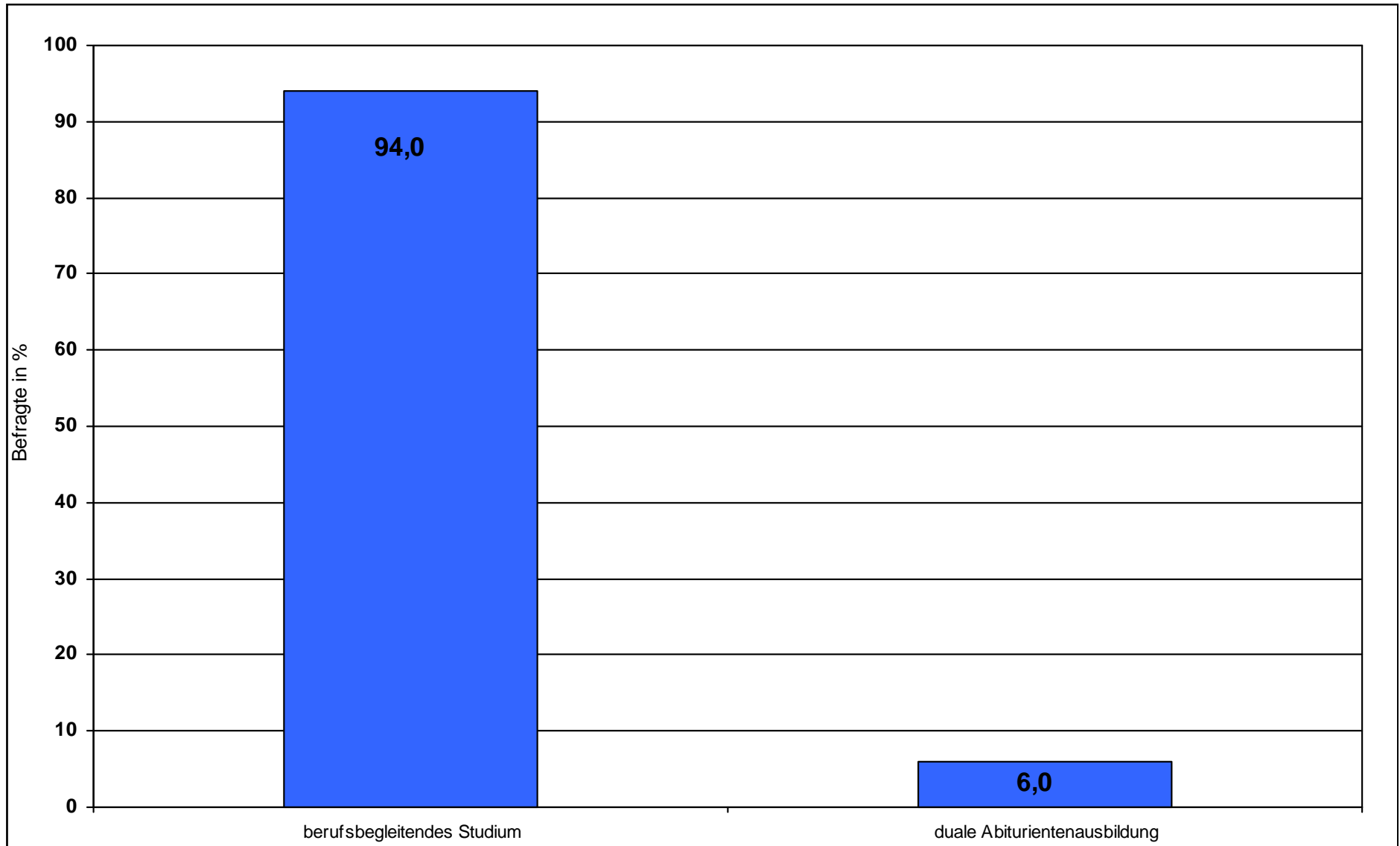
Bundesverbandes Deutscher Verwaltungs- und Wirtschafts-Akademien e.V.



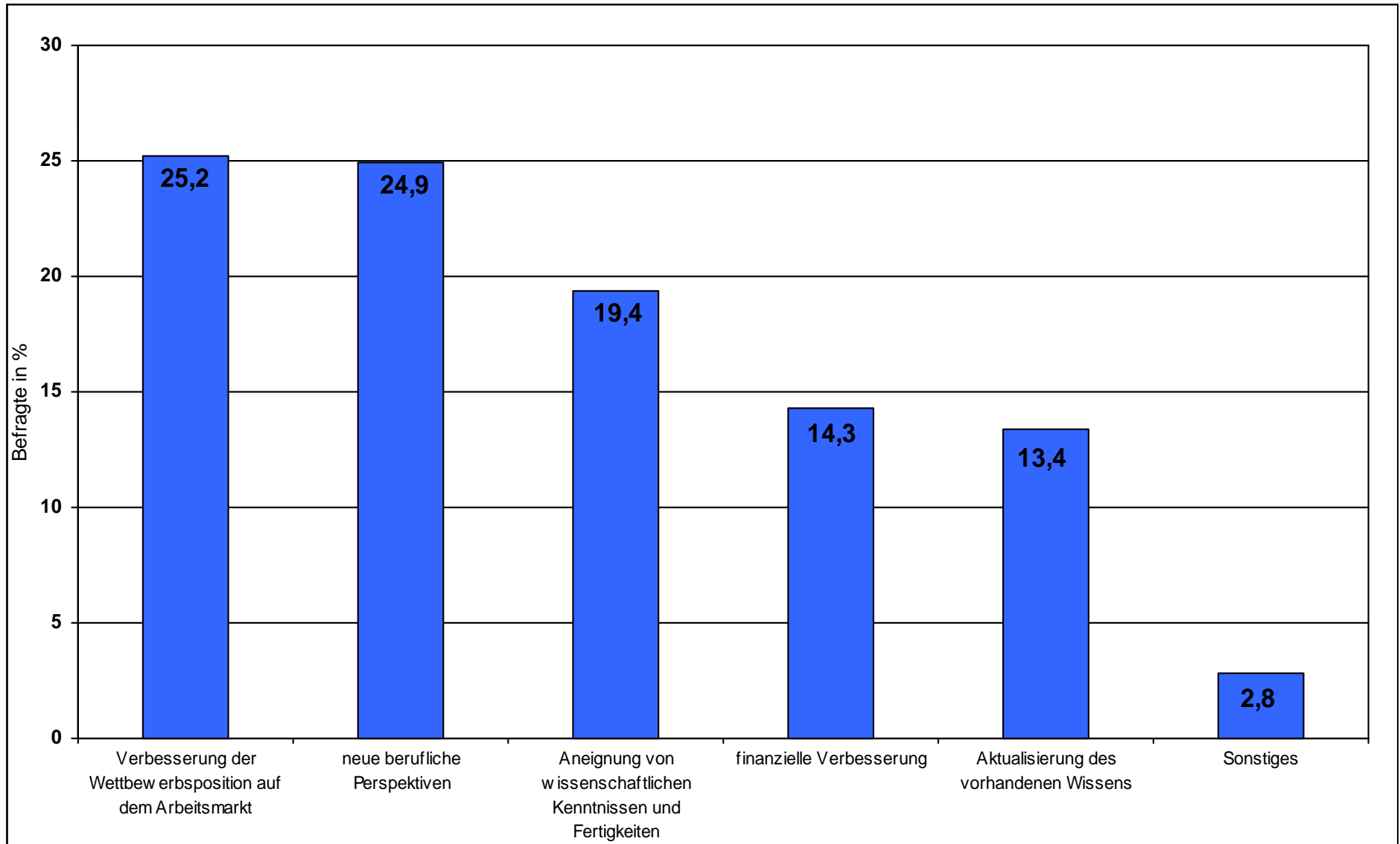
Sie haben studiert an der BA/VWA im Bundesland ...



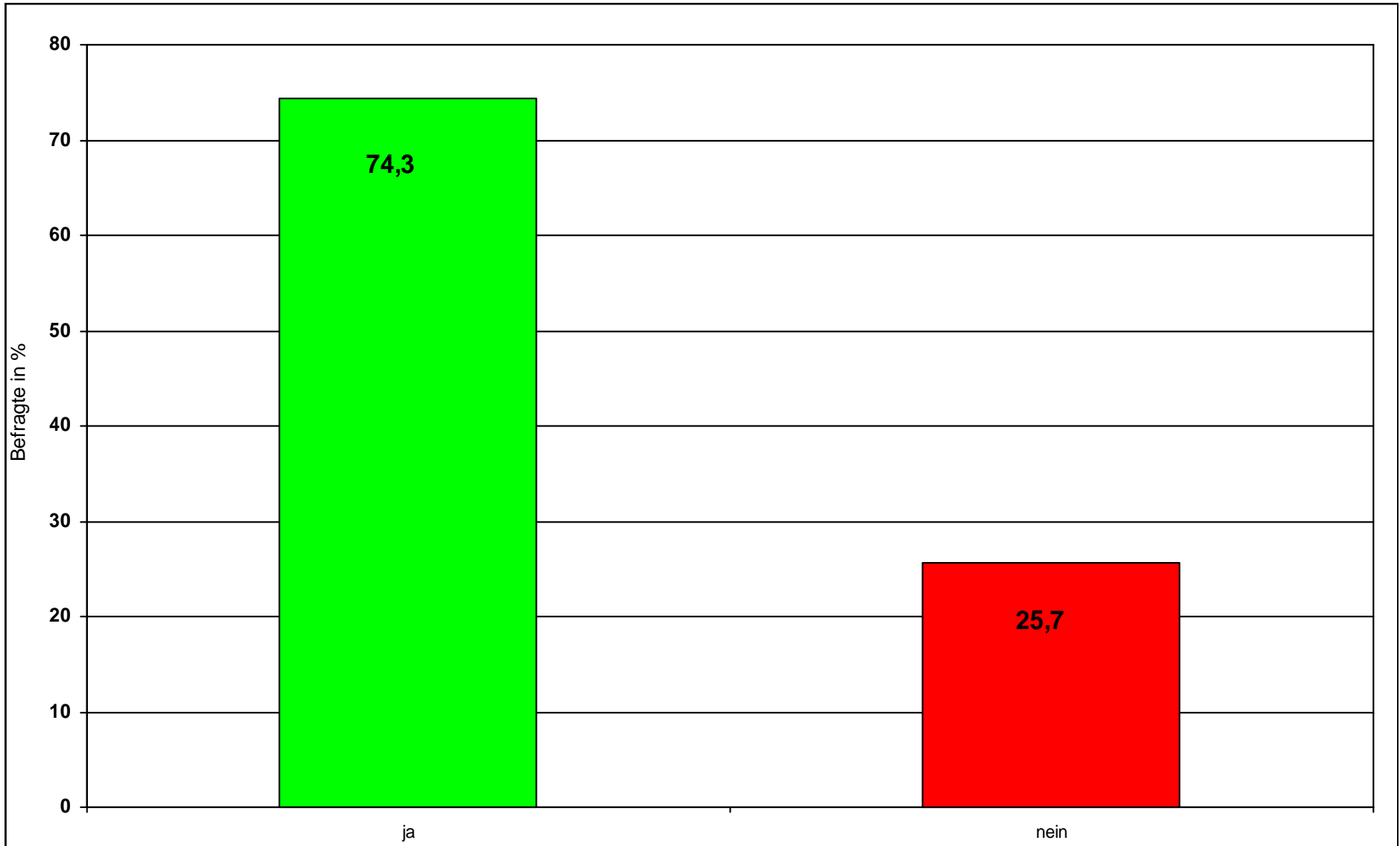
Sie haben in welcher Studienform (Weiter- oder Ausbildung) studiert?



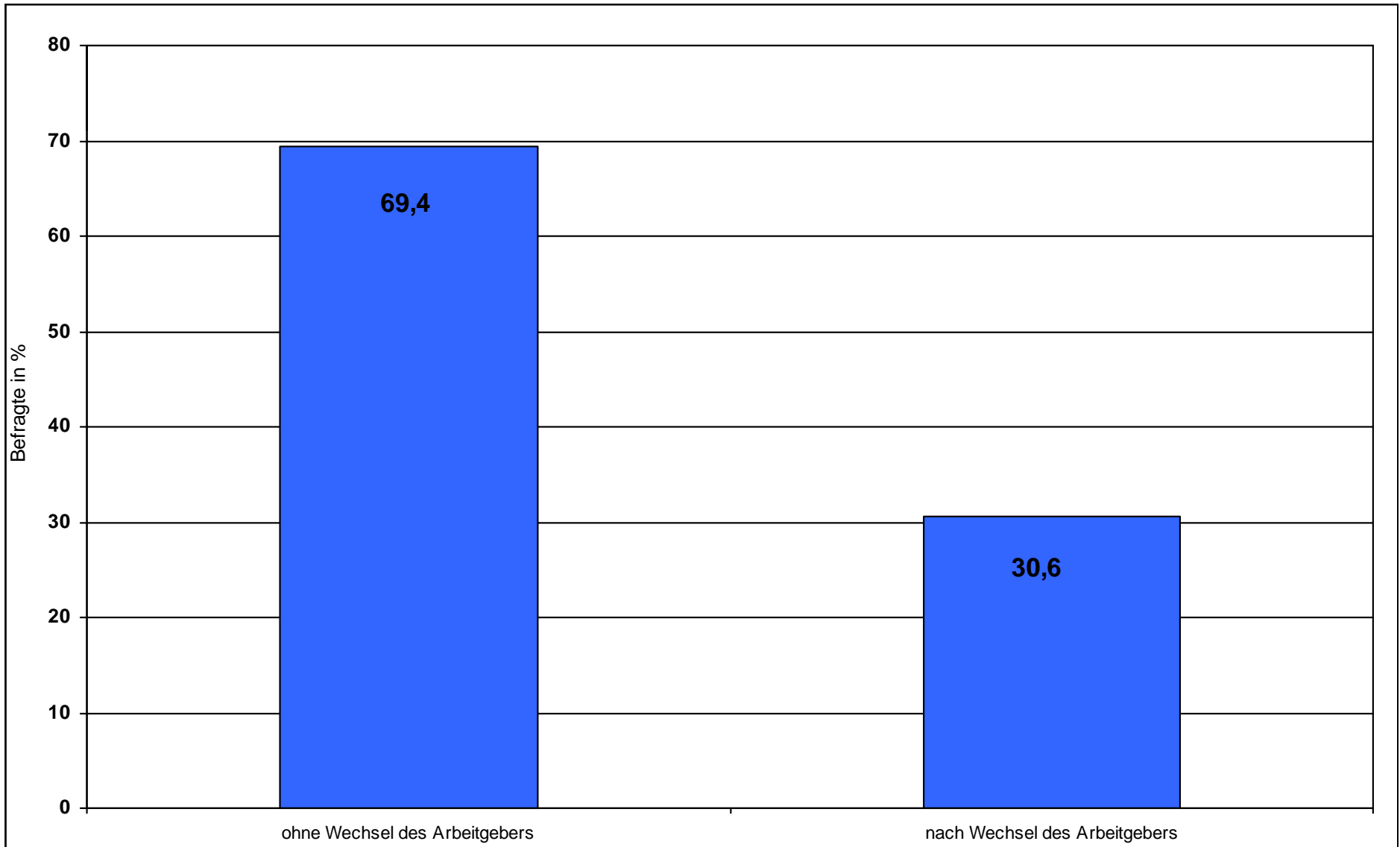
Welche Motive haben Sie zu einem berufsbegleitenden Studium angeregt?



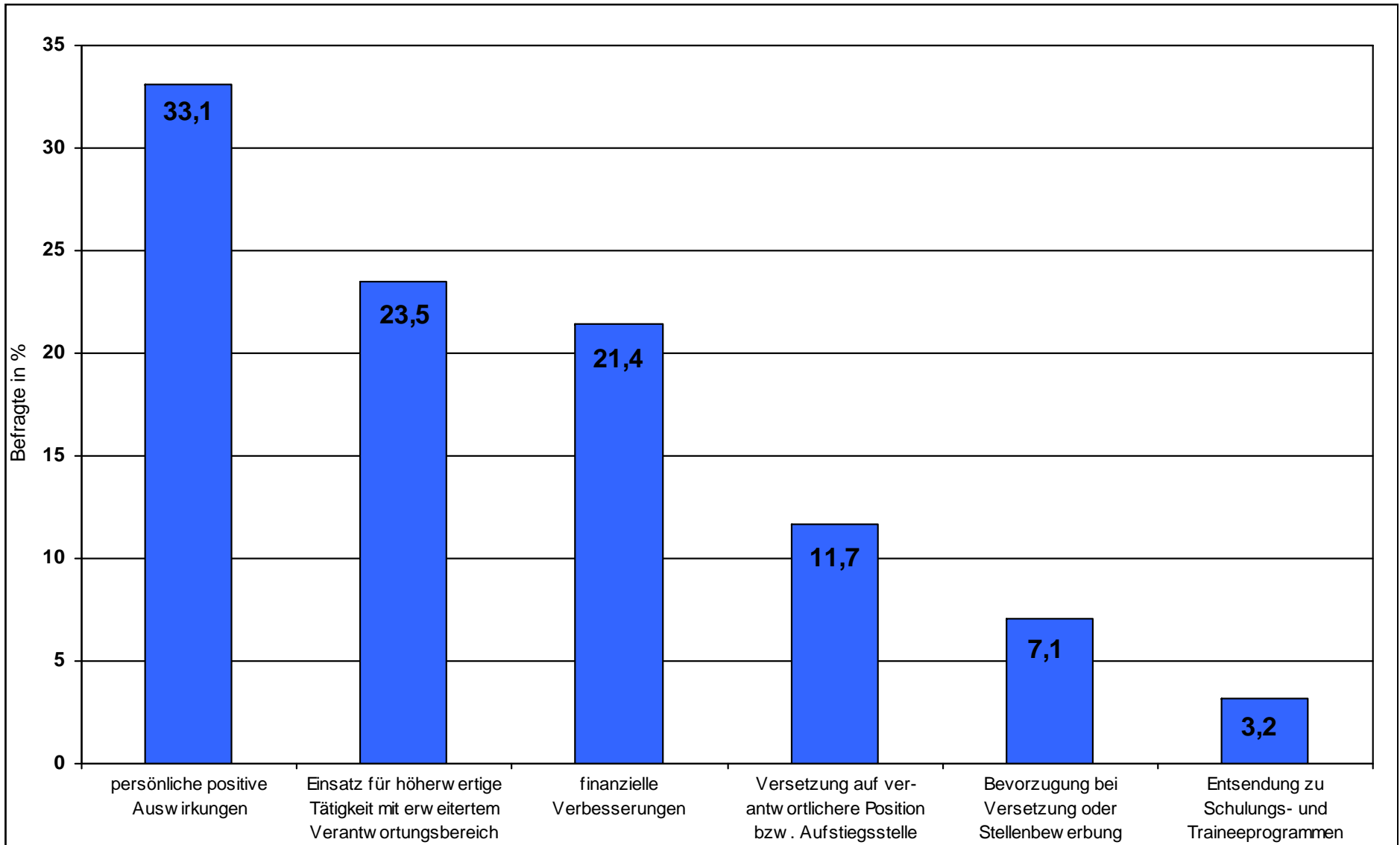
Hat das berufsbegleitende Studium Auswirkungen auf Ihren beruflichen und persönlichen Werdegang?



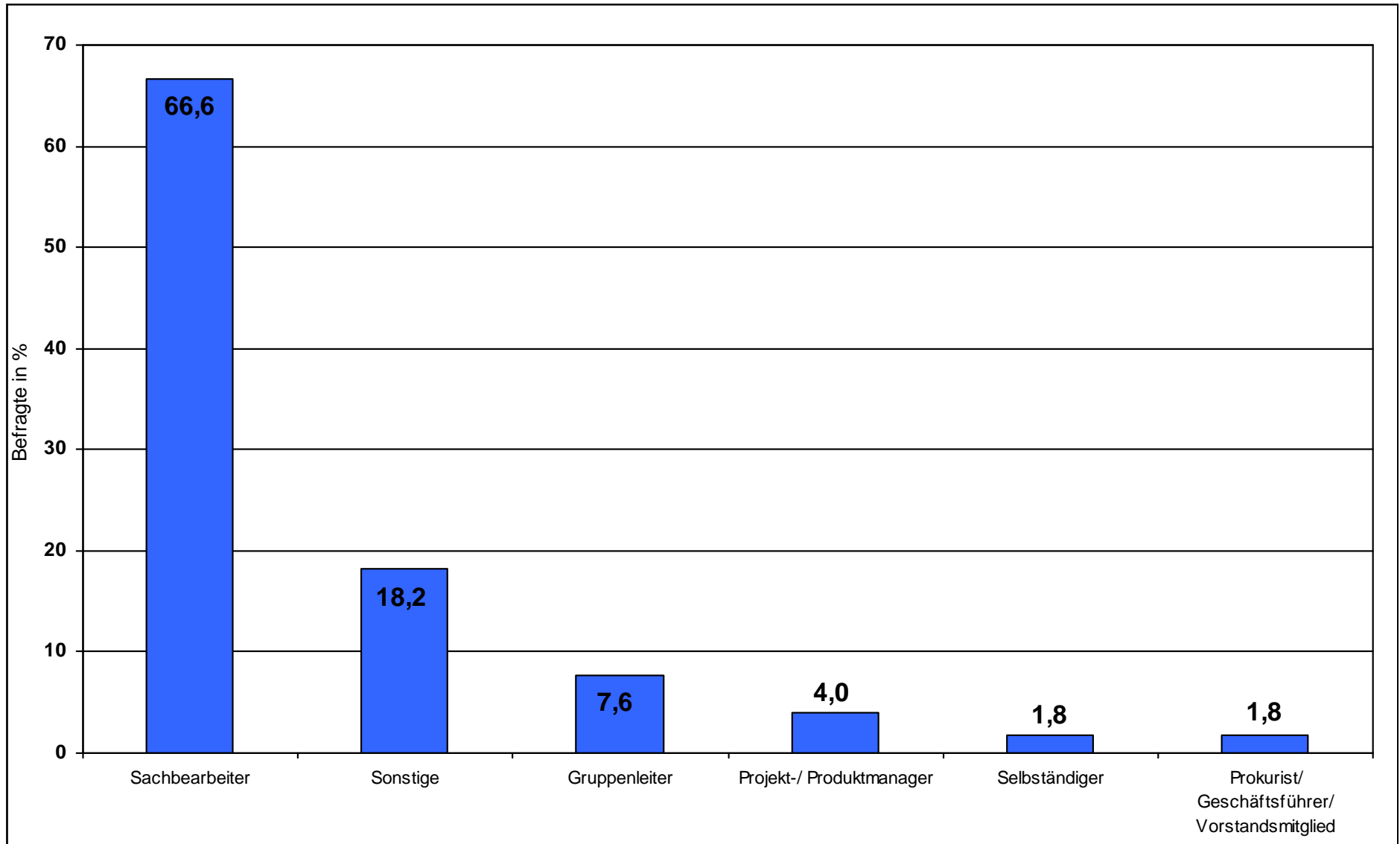
Wenn ja ...



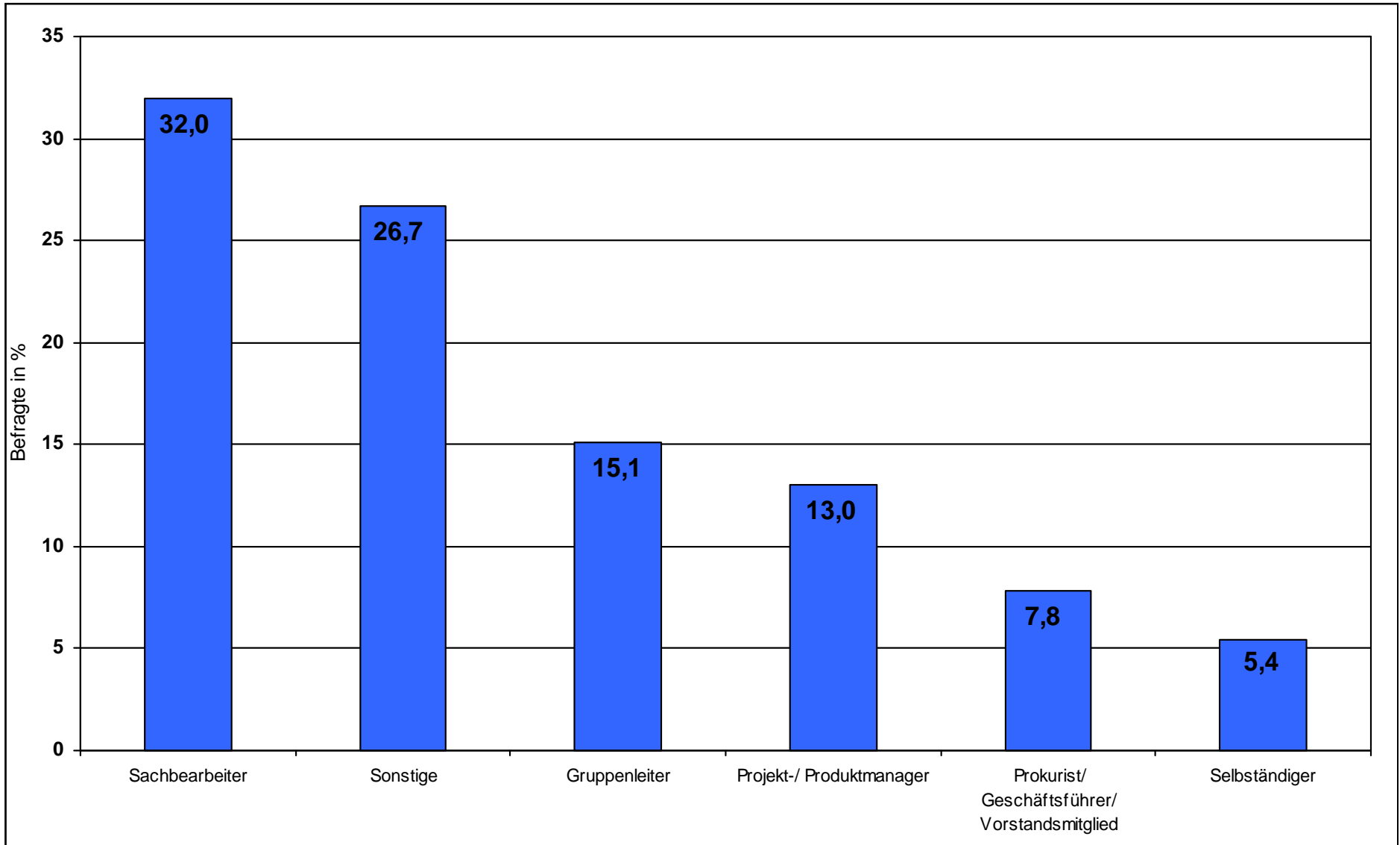
Welche Auswirkungen hatte das Studium an der VWA auf Ihre persönliche Entwicklung?



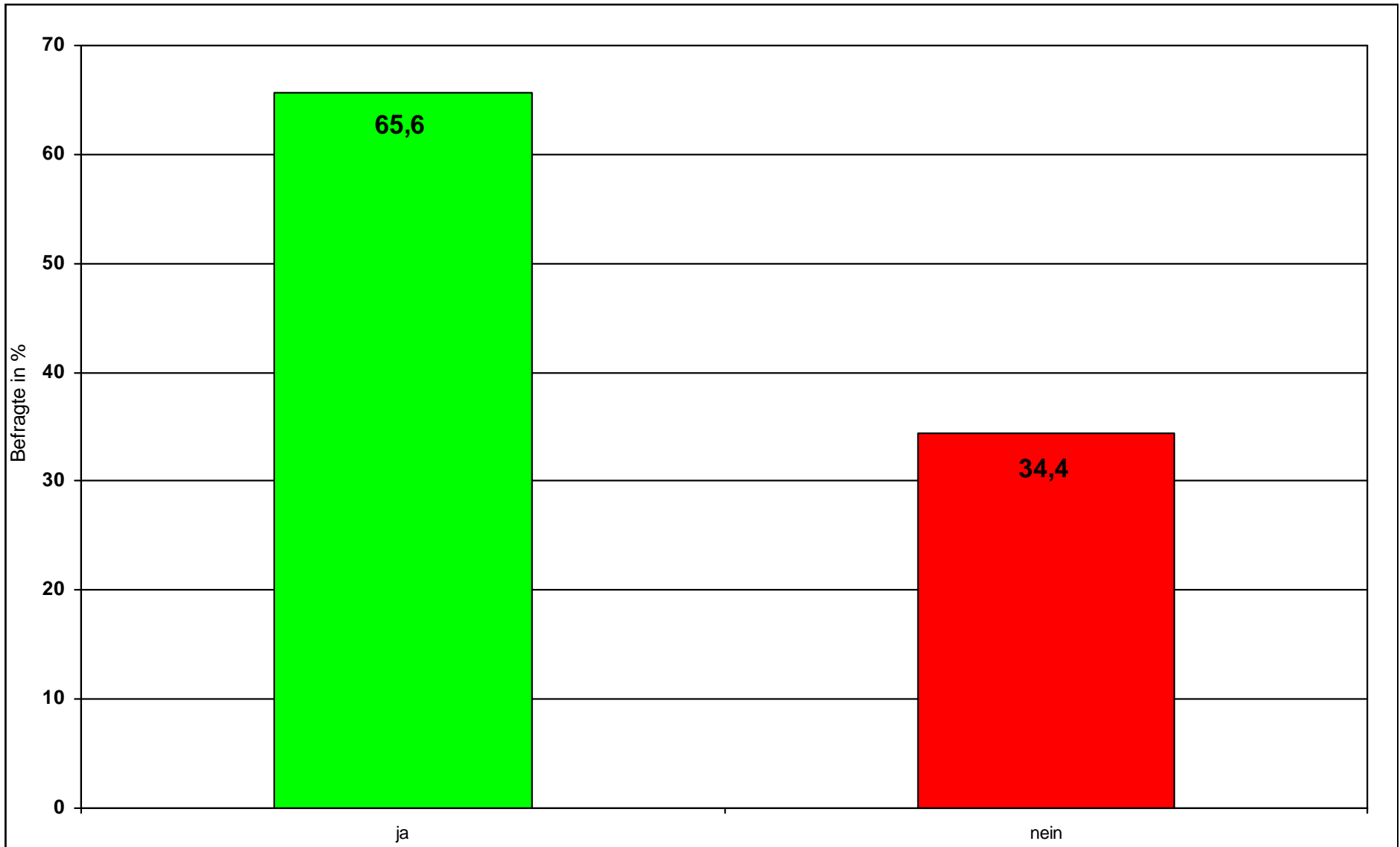
Welche Position hatten Sie bei Studienbeginn?



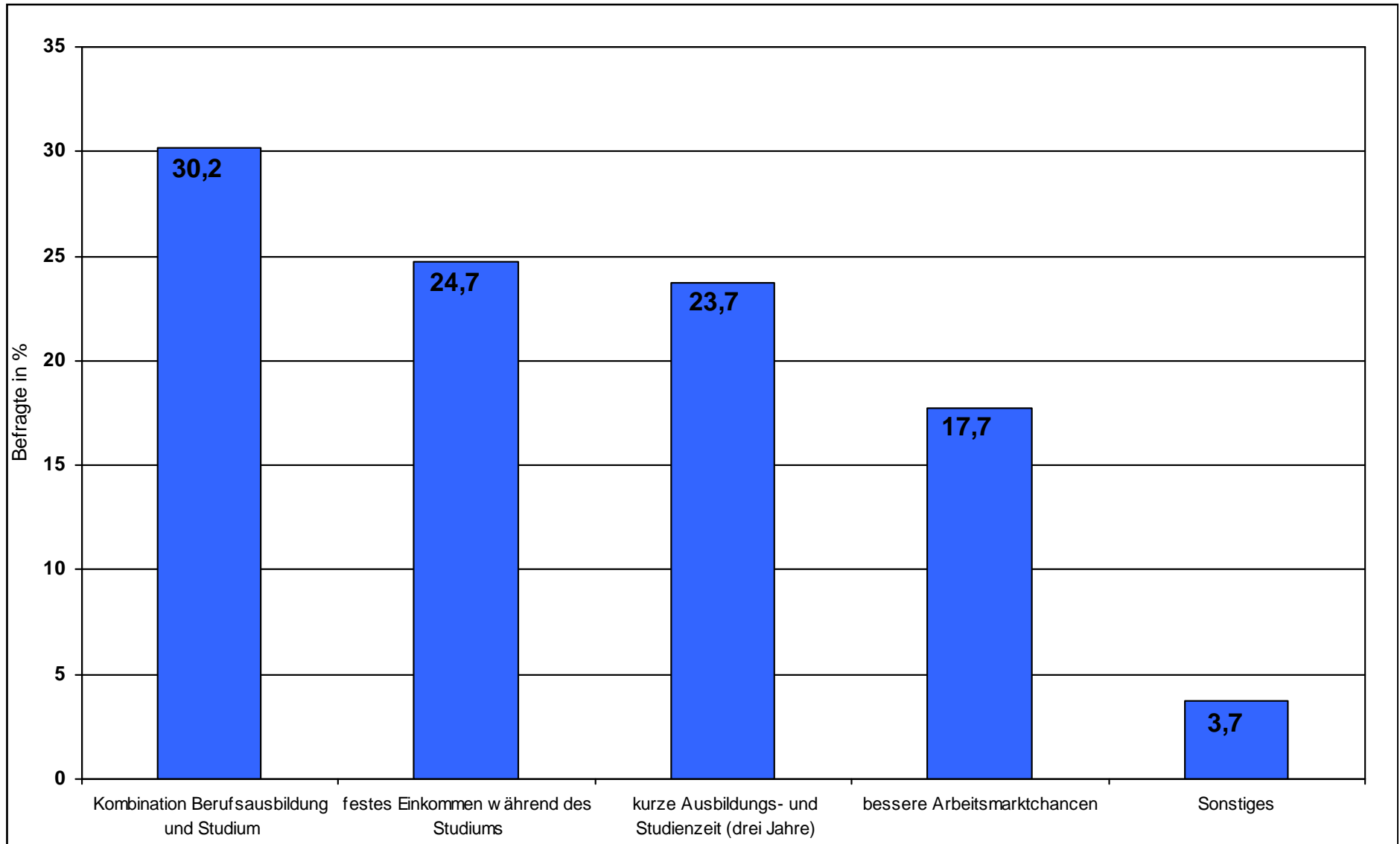
Welche Position nehmen Sie jetzt ein?



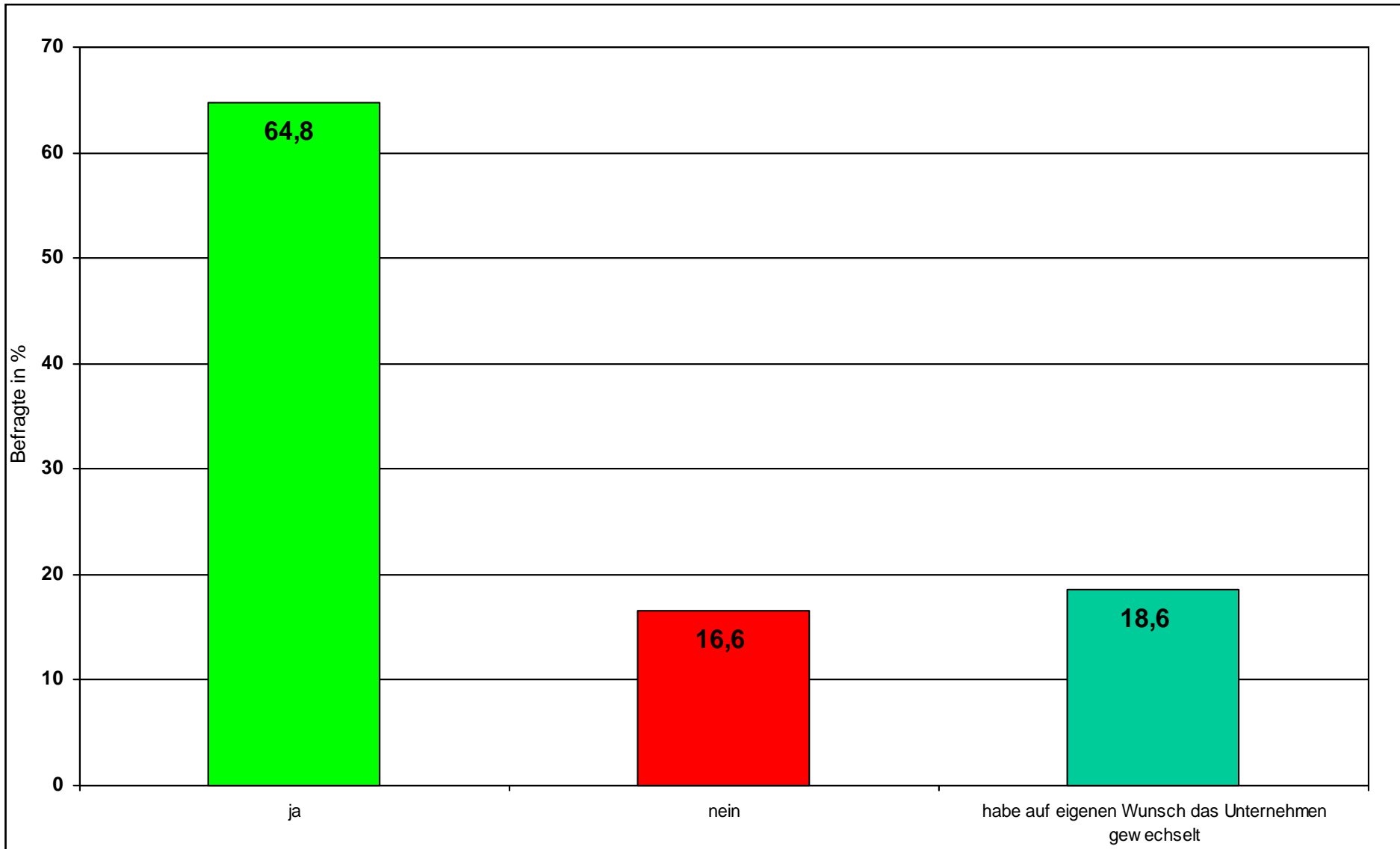
Ist Ihrer Meinung nach diese berufliche Veränderung auf das VWA-Studium zurückzuführen?



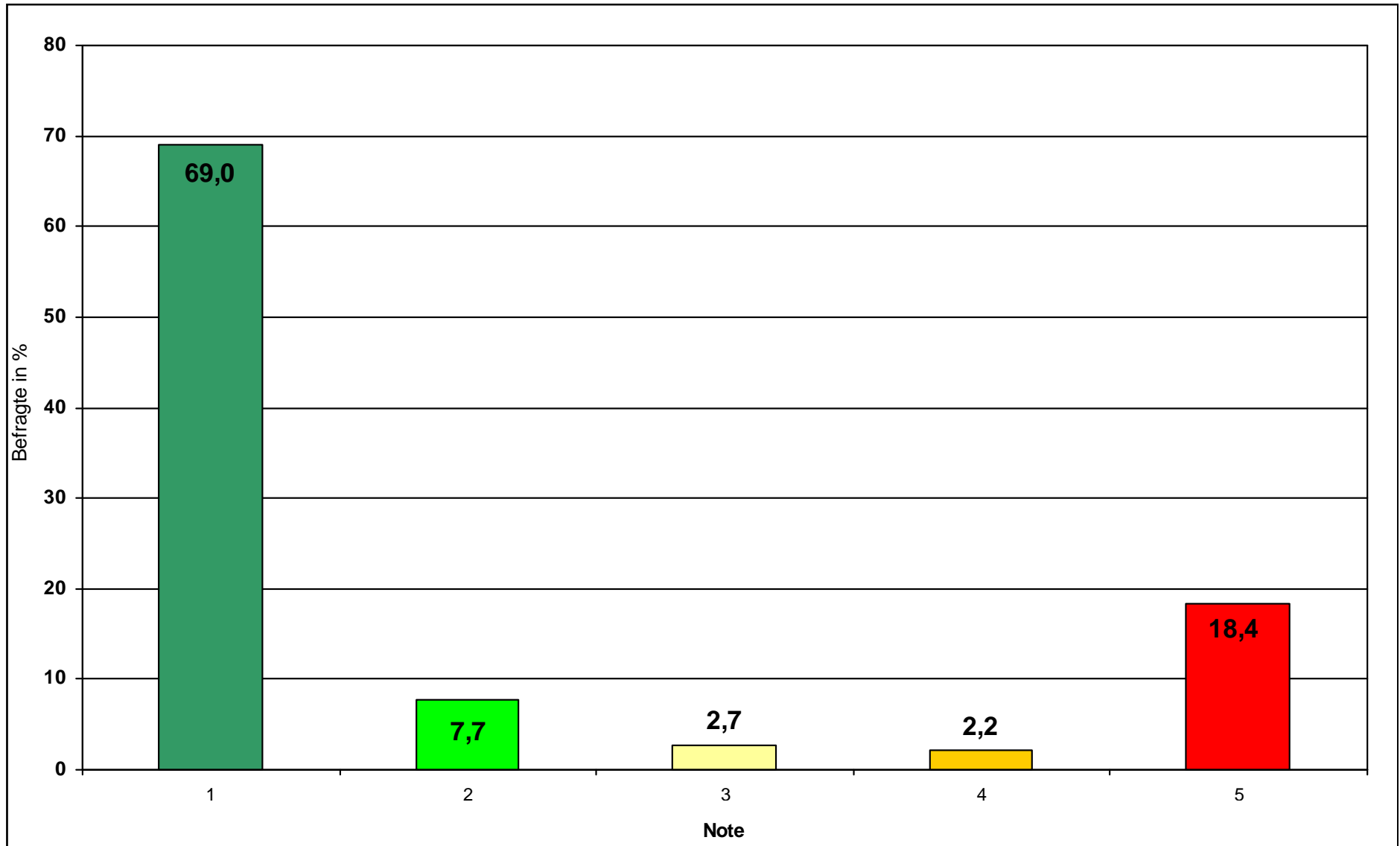
Was hat Sie zur Wahl der dualen Abiturientenausbildung veranlasst?



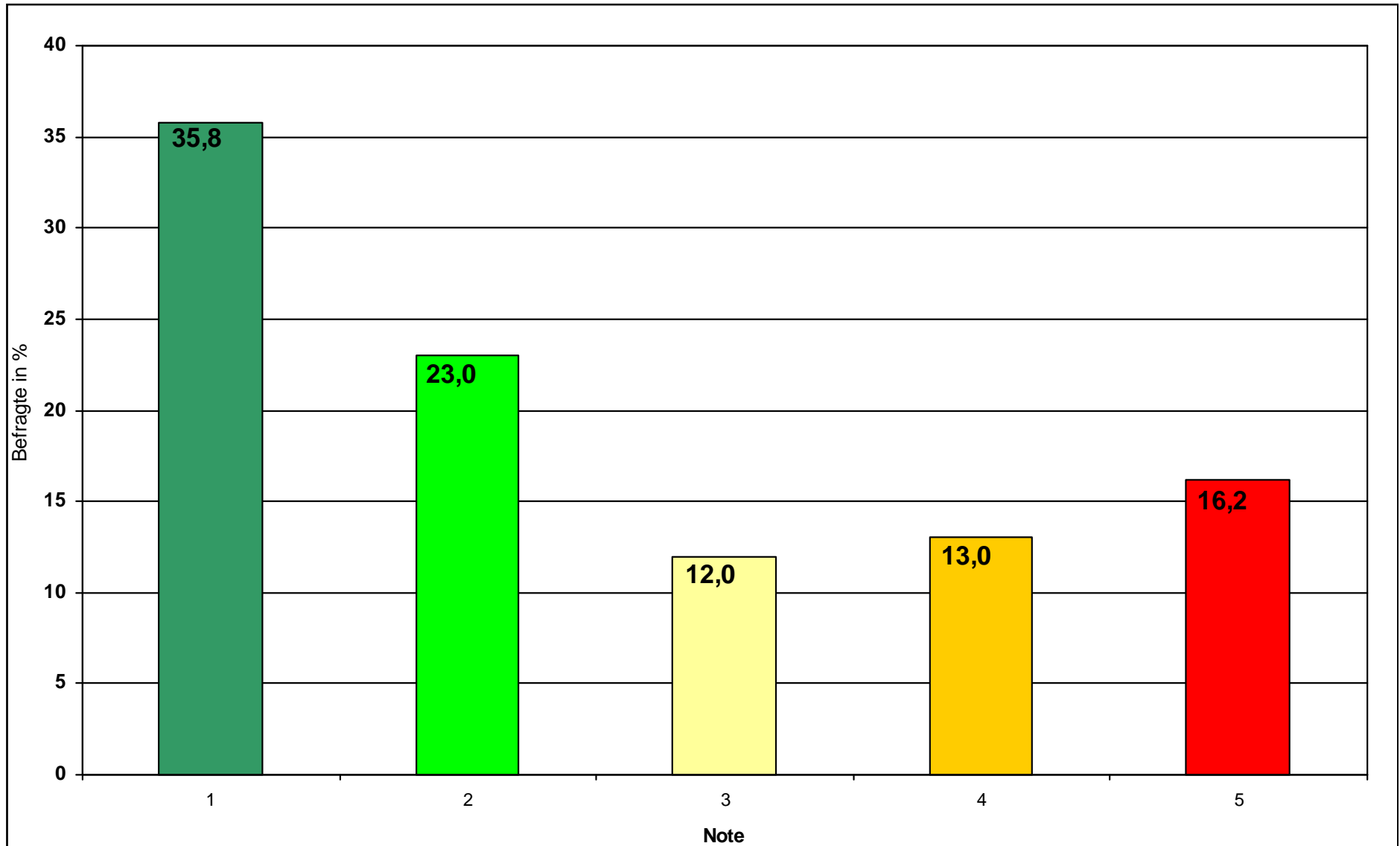
Wurden Sie nach der dualen Abiturientenausbildung von Ihrem Unternehmen übernommen?



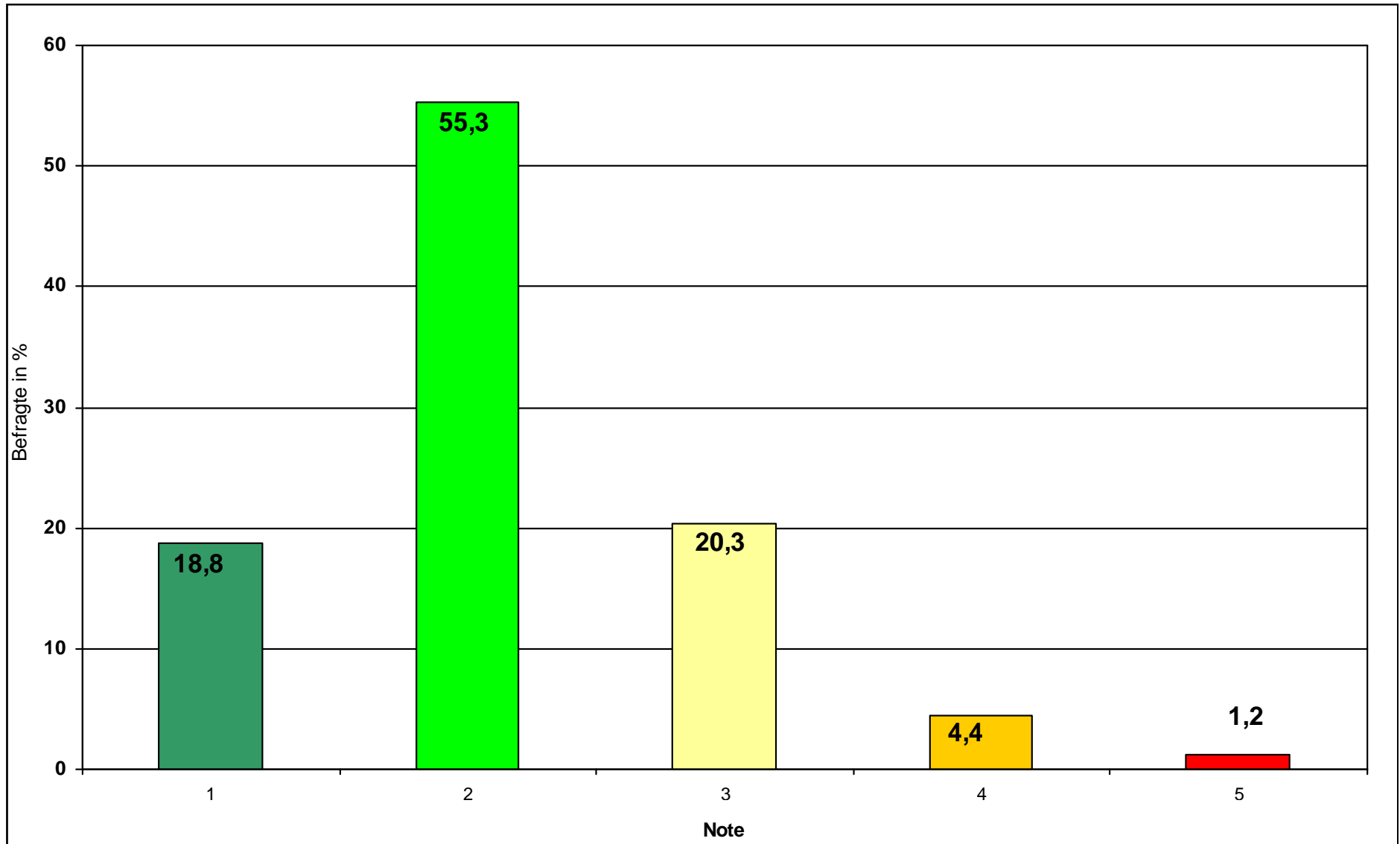
Der Ausbildungsbetrieb unterstützte mich finanziell



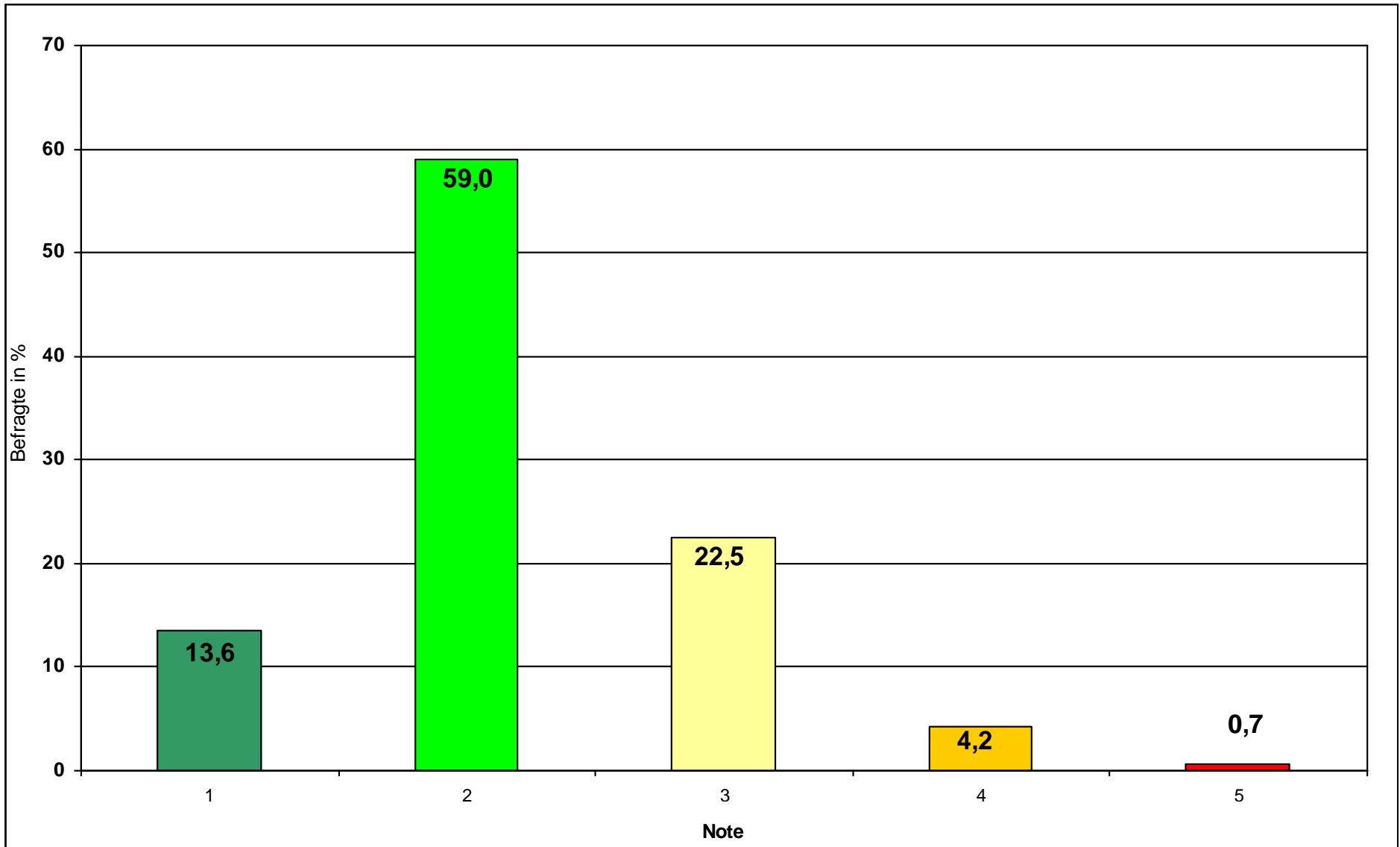
Der Ausbildungsbetrieb unterstützte mich ideell



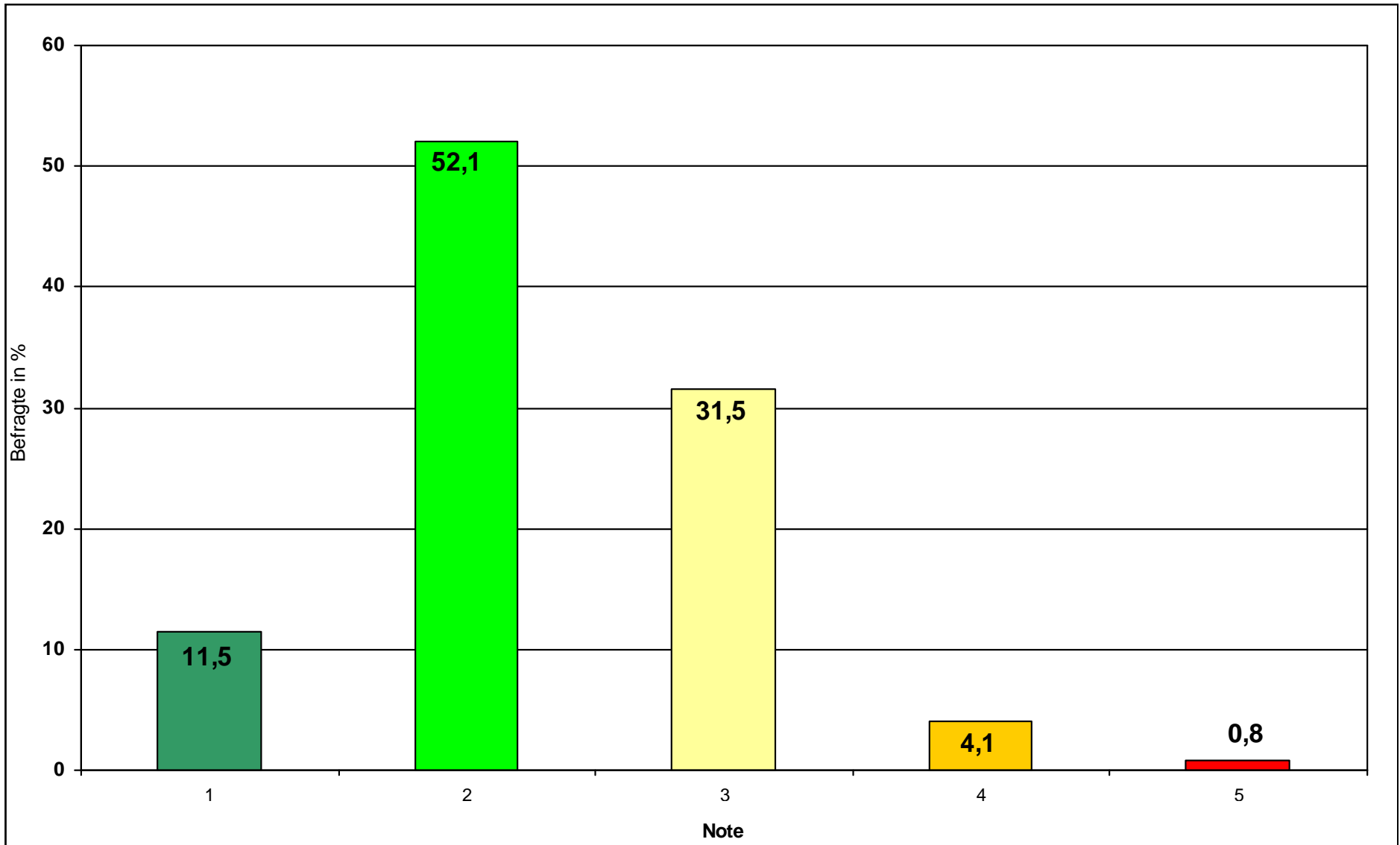
Erwartungen an das Studium erfüllt



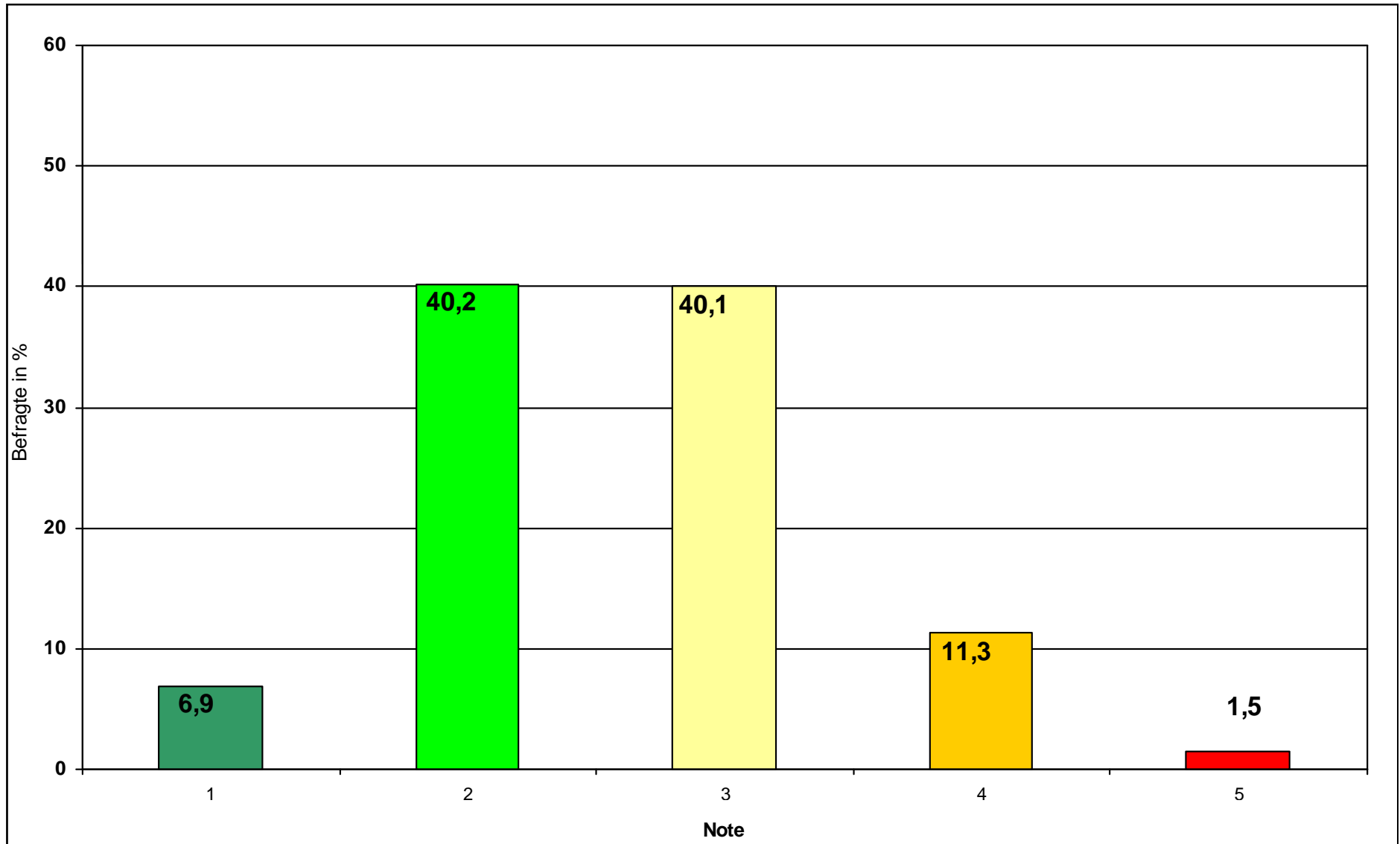
Aktualität und Qualität der Lehrinhalte



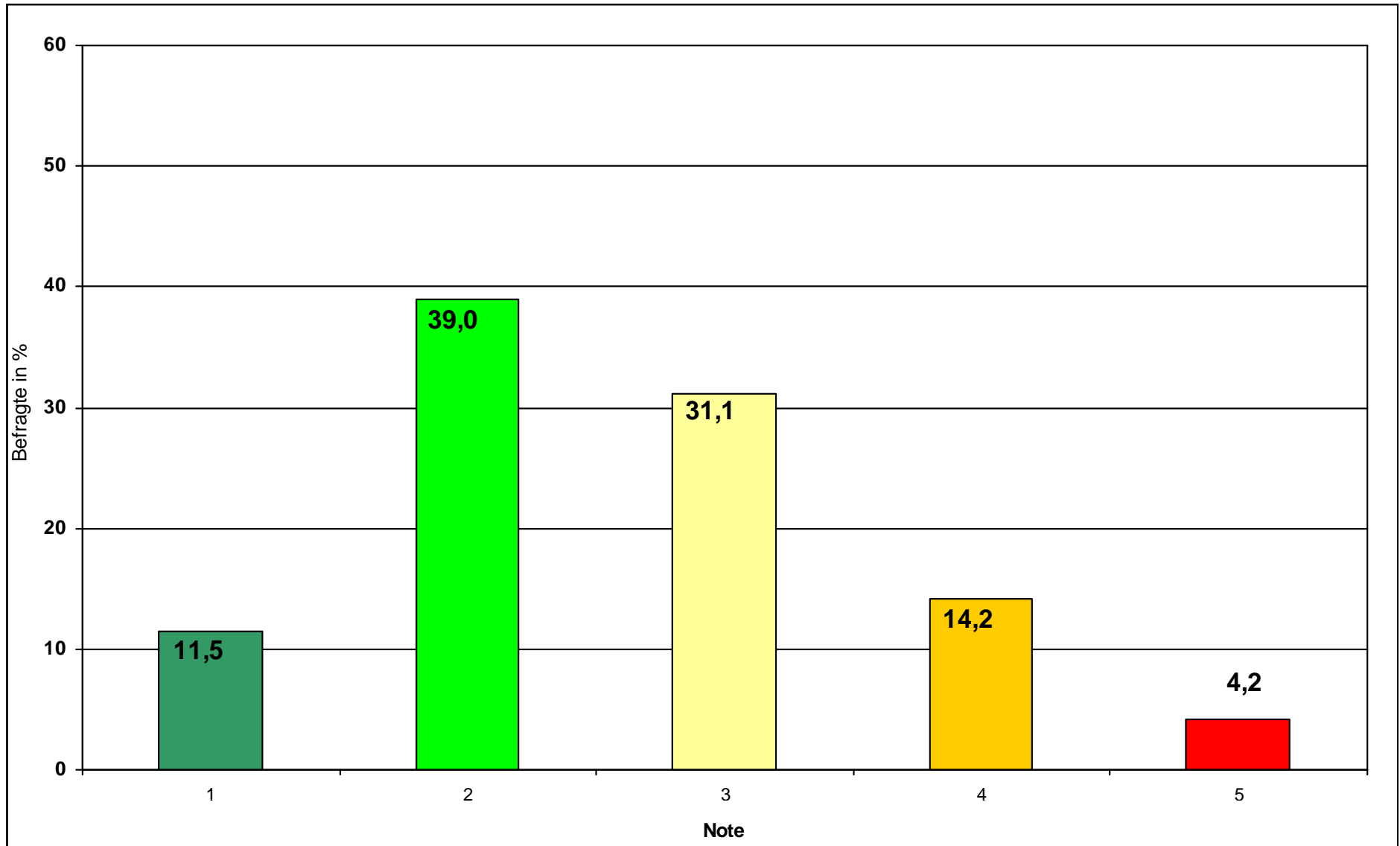
Qualität der Dozenten

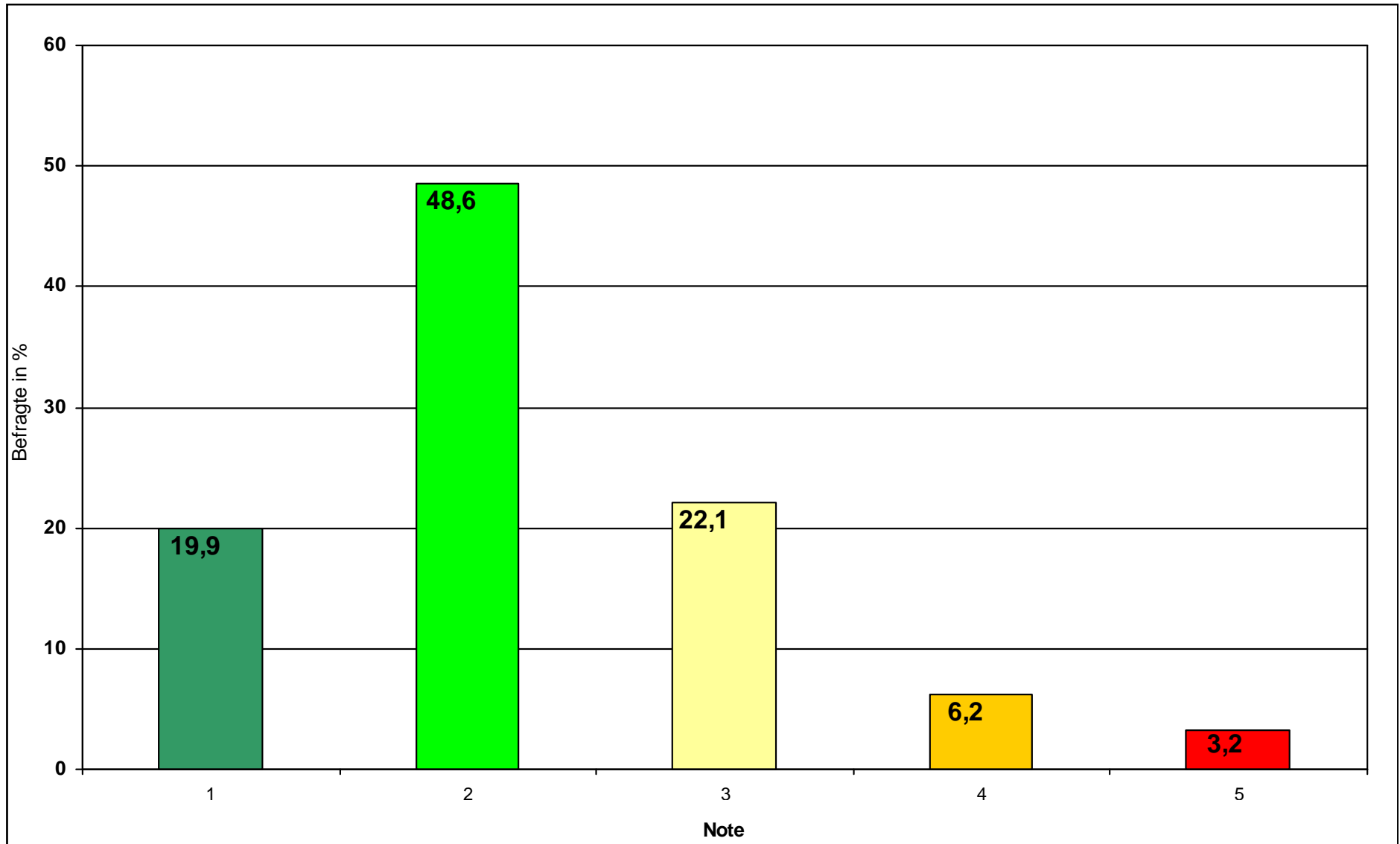


Transfer von Wissen und Können, Praxisbezug

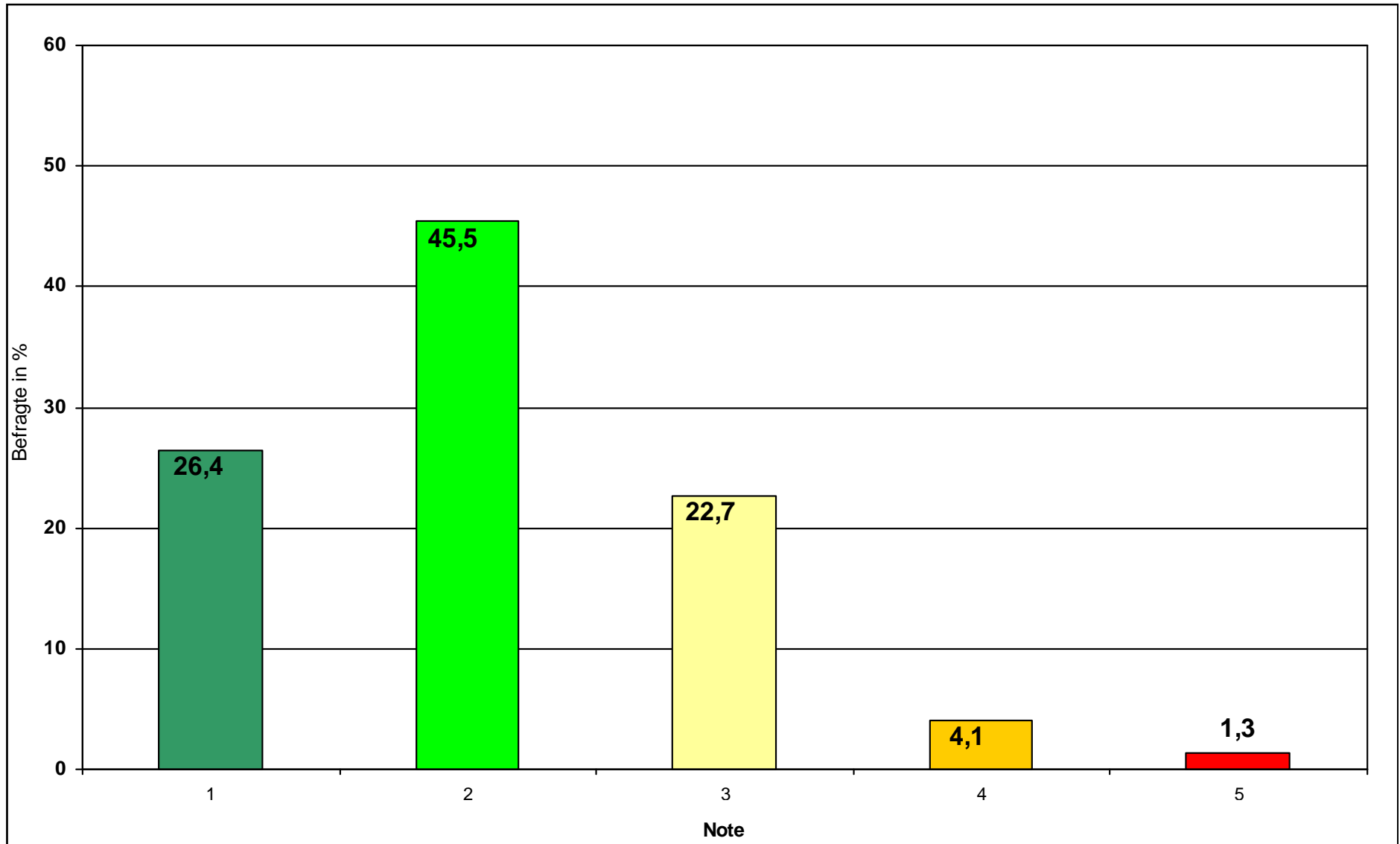


Angemessene räumliche und sachliche Ausstattung

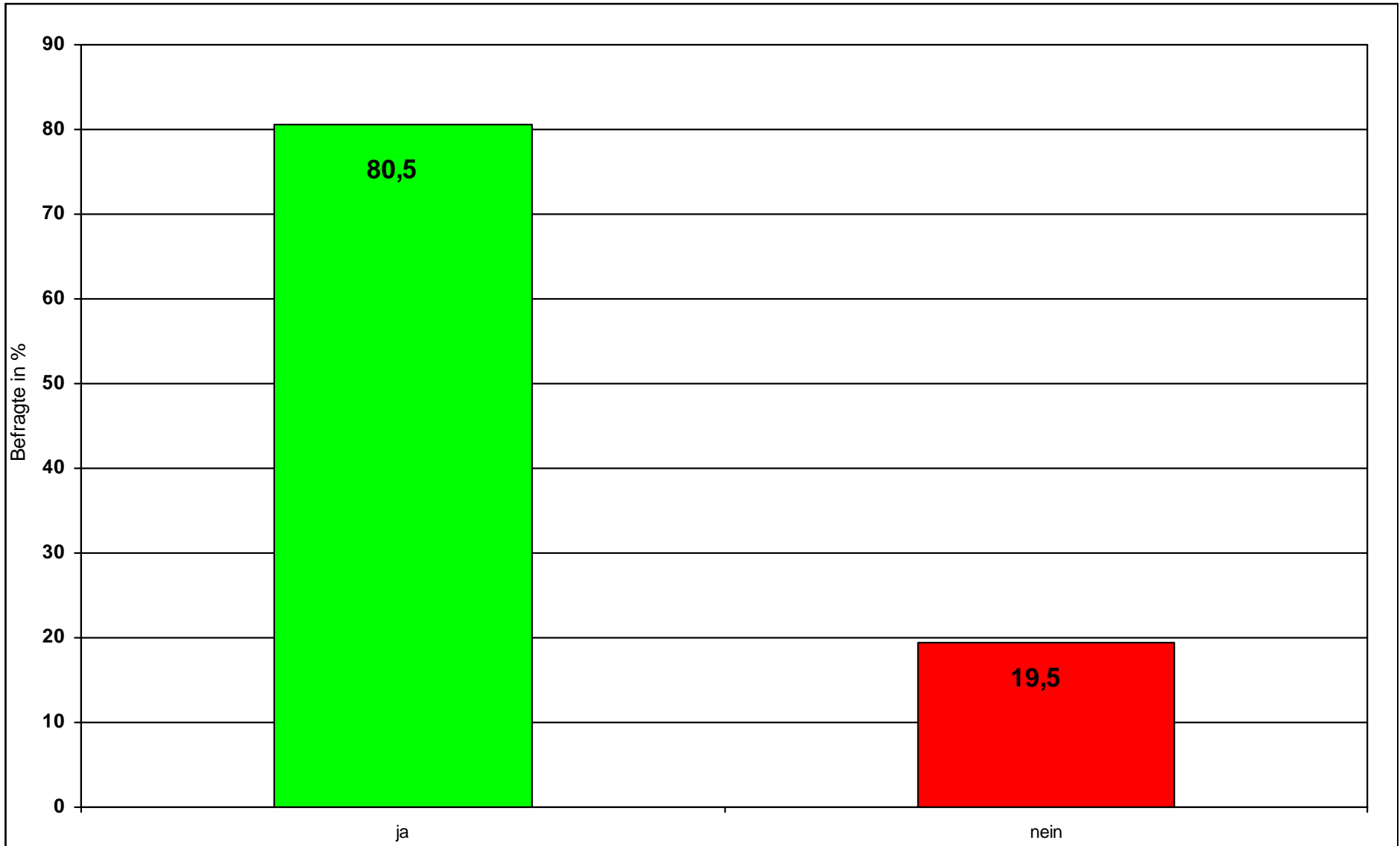




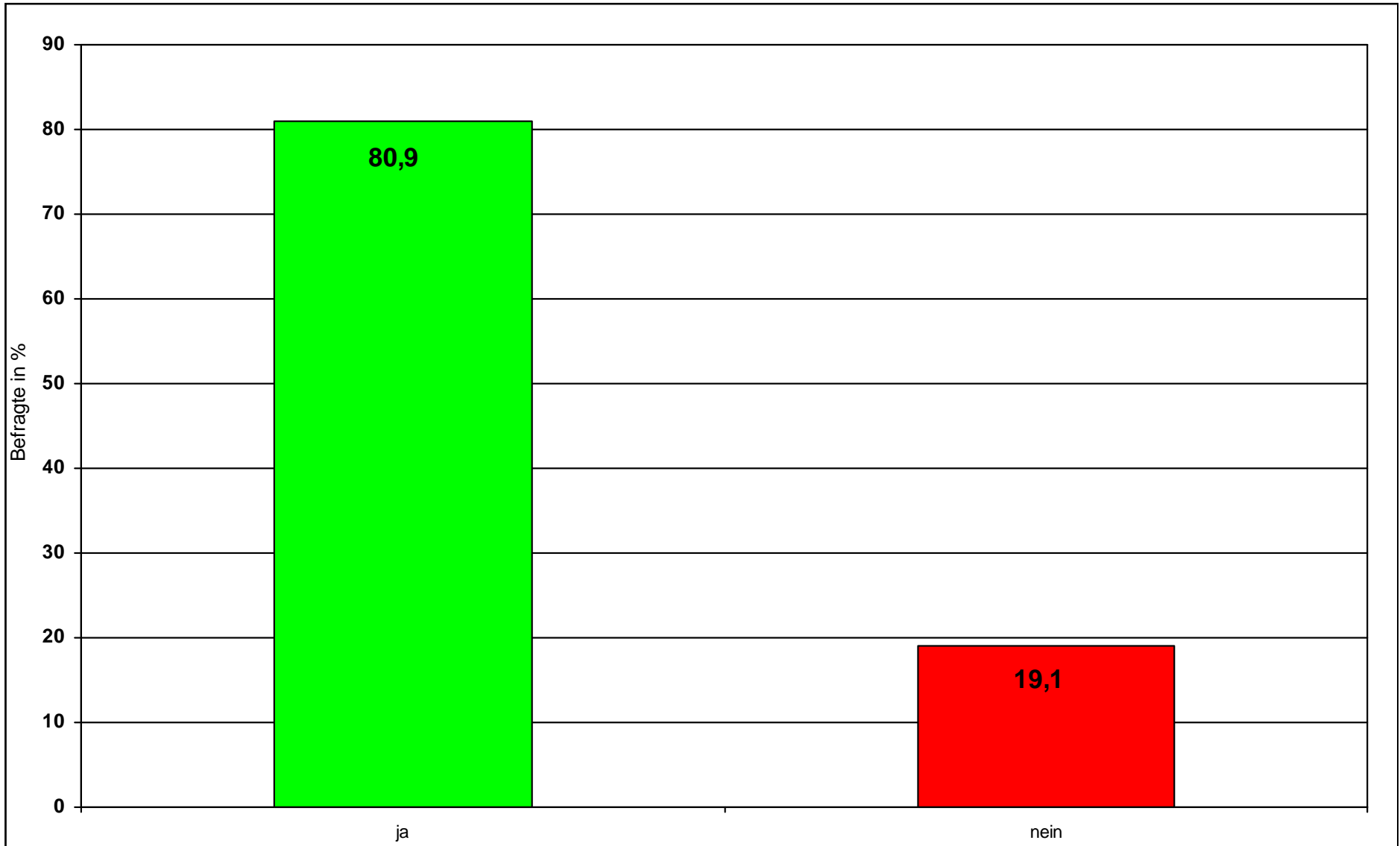
Preis-Leistungs-Verhältnis



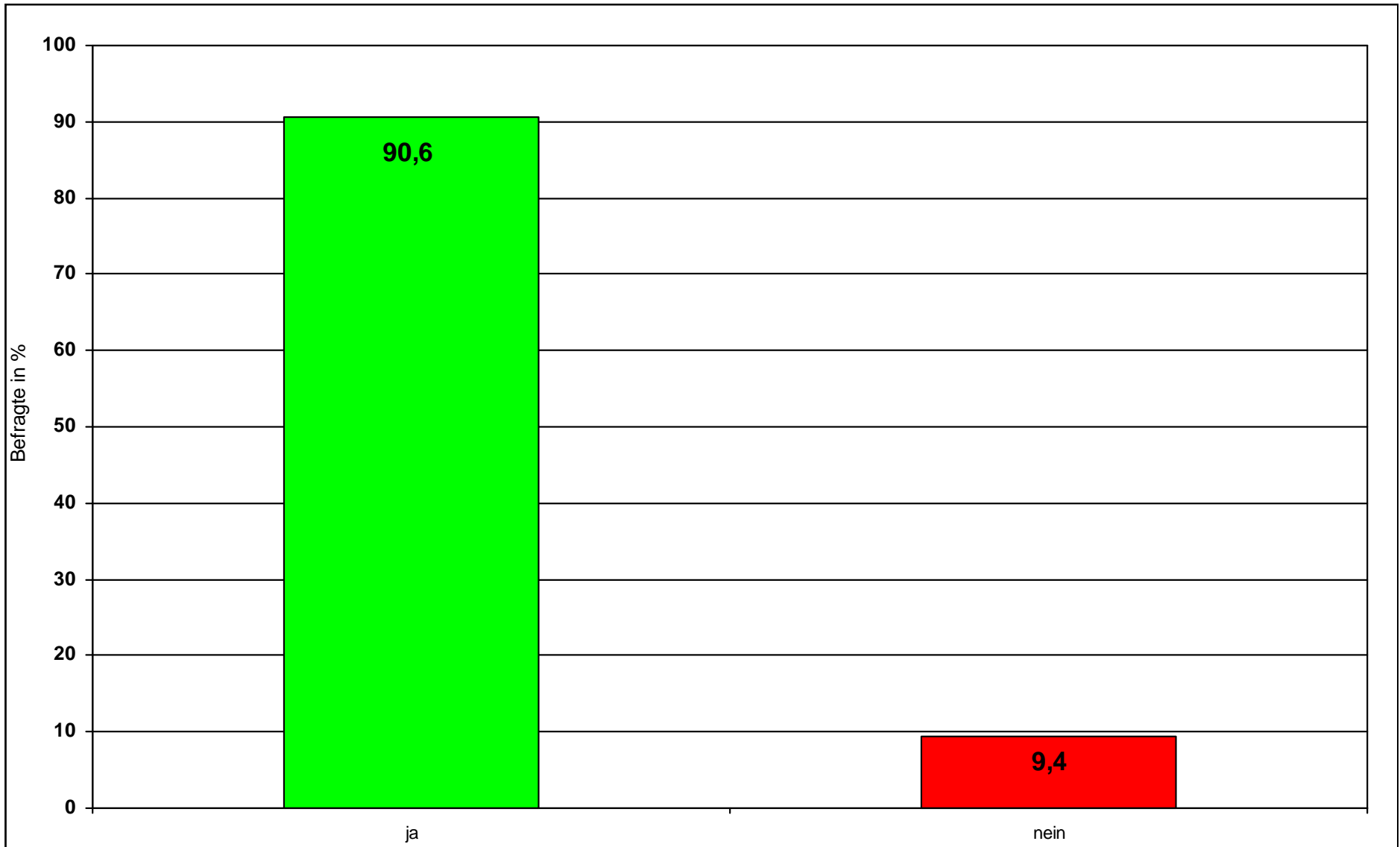
Würden Sie noch einmal ein Studium an der BA/VWA aufnehmen?



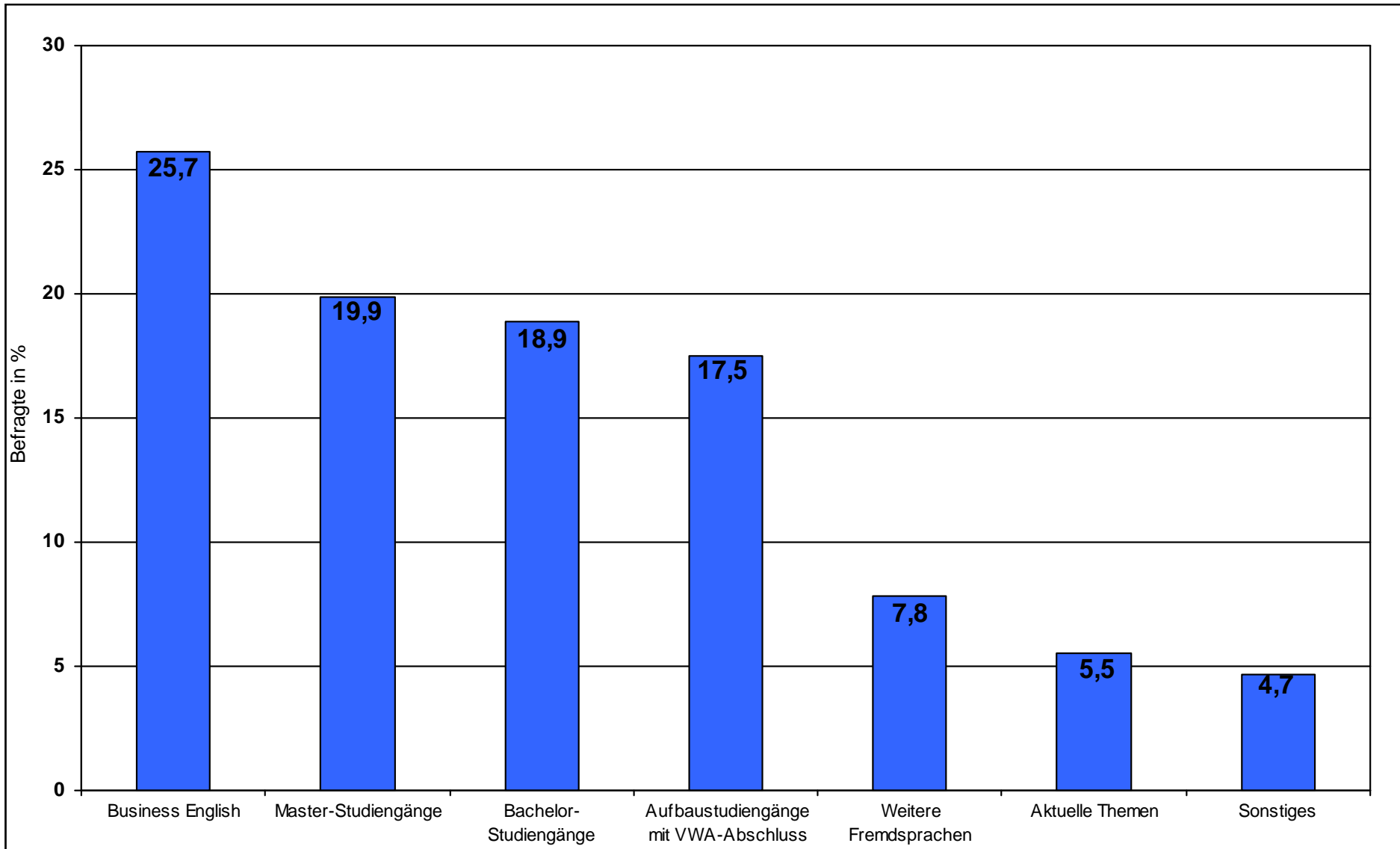
Würden Sie anderen ein Studium an der BA/VWA empfehlen?



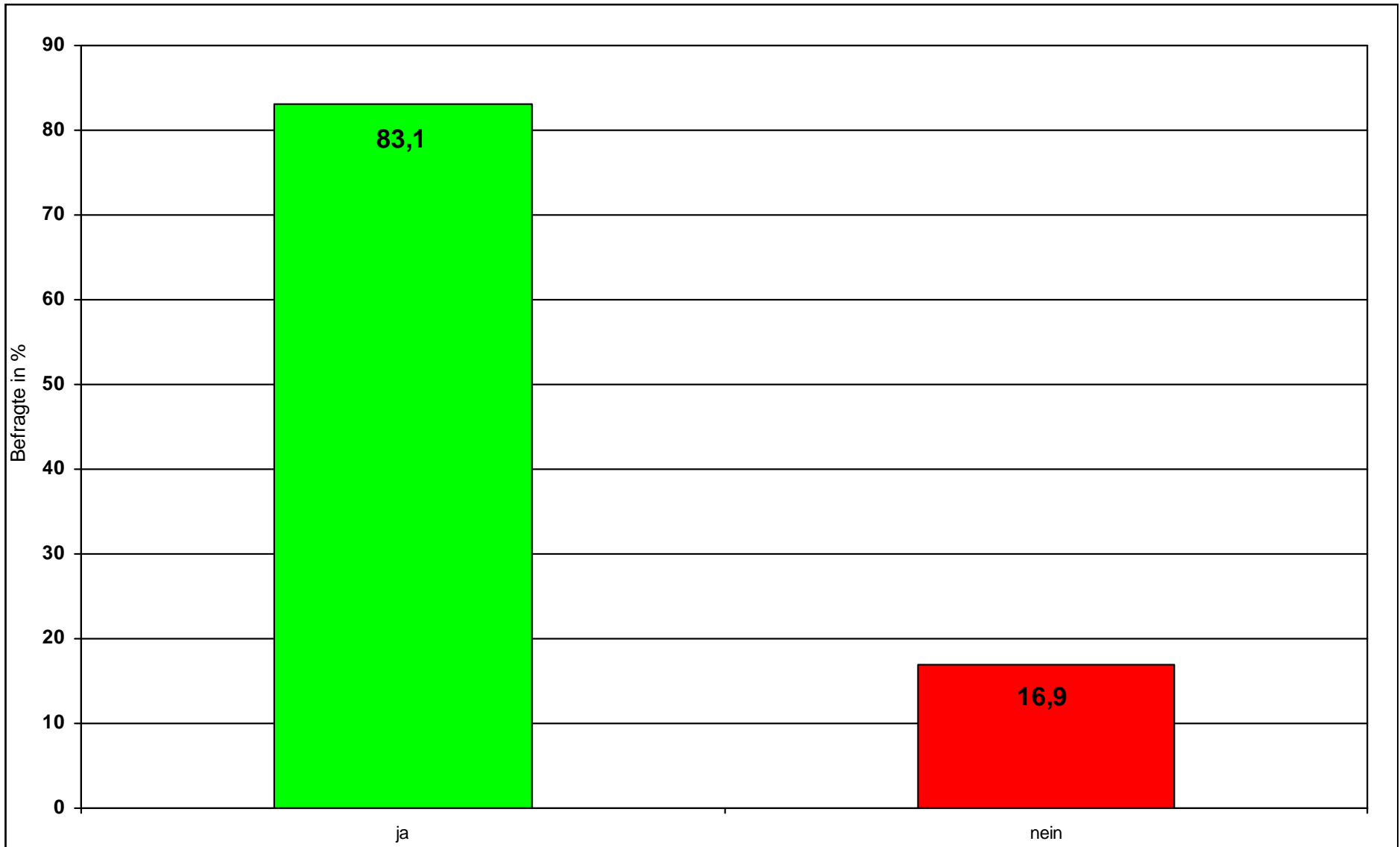
Würden Sie sich zusätzliche Weiterbildungsangebote an der BA/VWA wünschen?



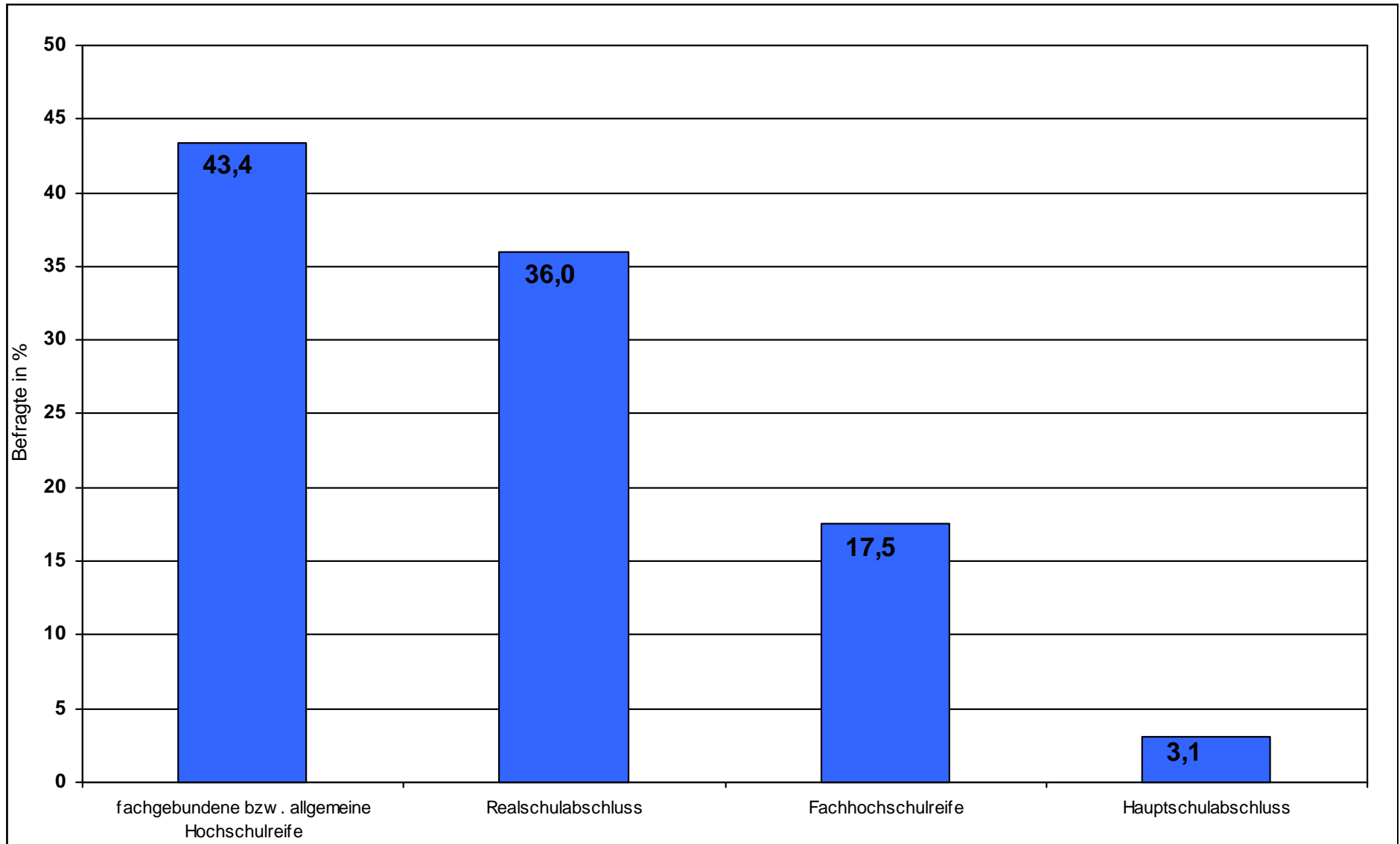
Welche zusätzlichen Weiterbildungsangebote der BA/VWA würden Sie nutzen?



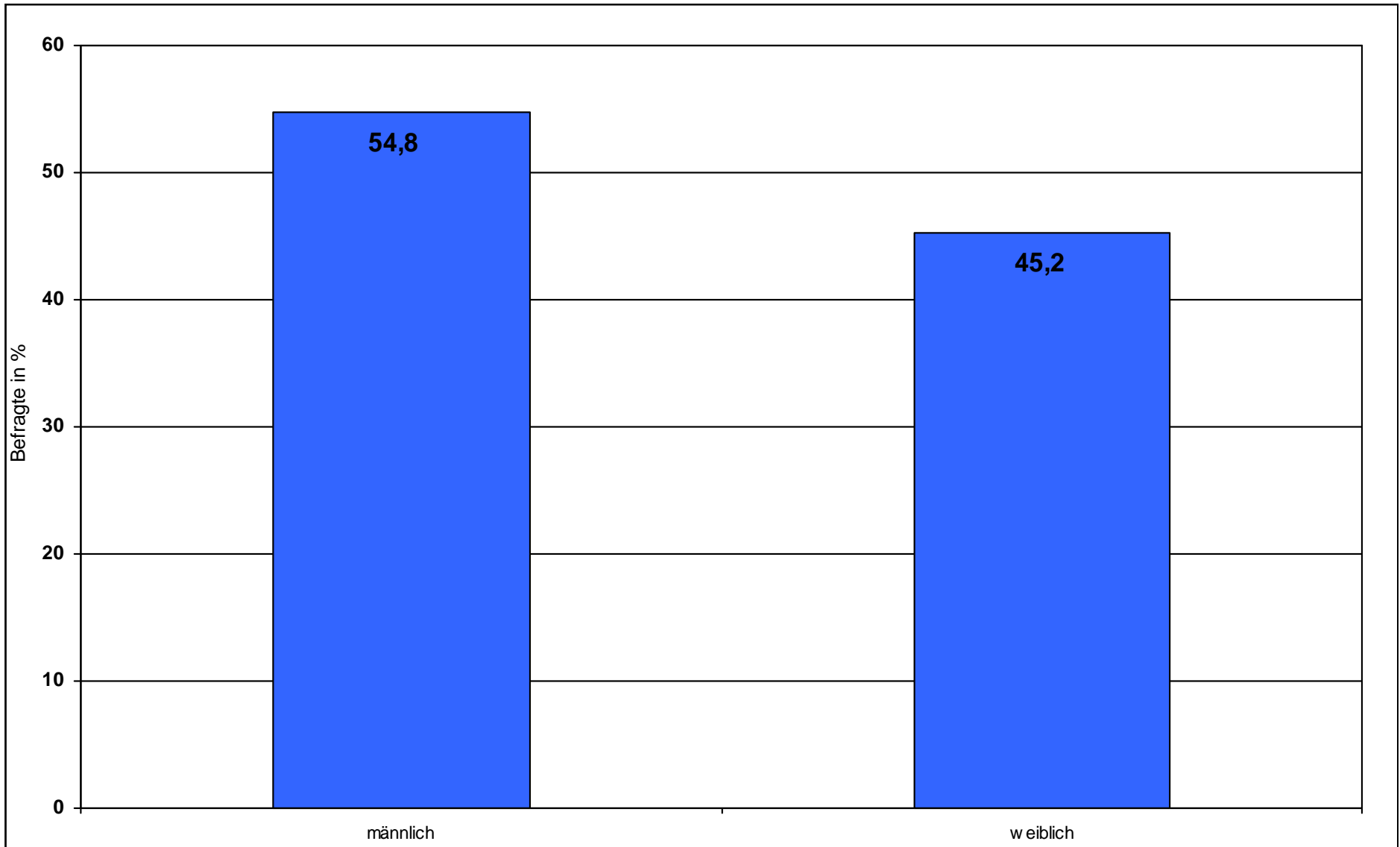
Halten Sie eine Internationalisierung des BA-/VWA-Abschlusses (Bachelor-Abschluss) für wichtig?



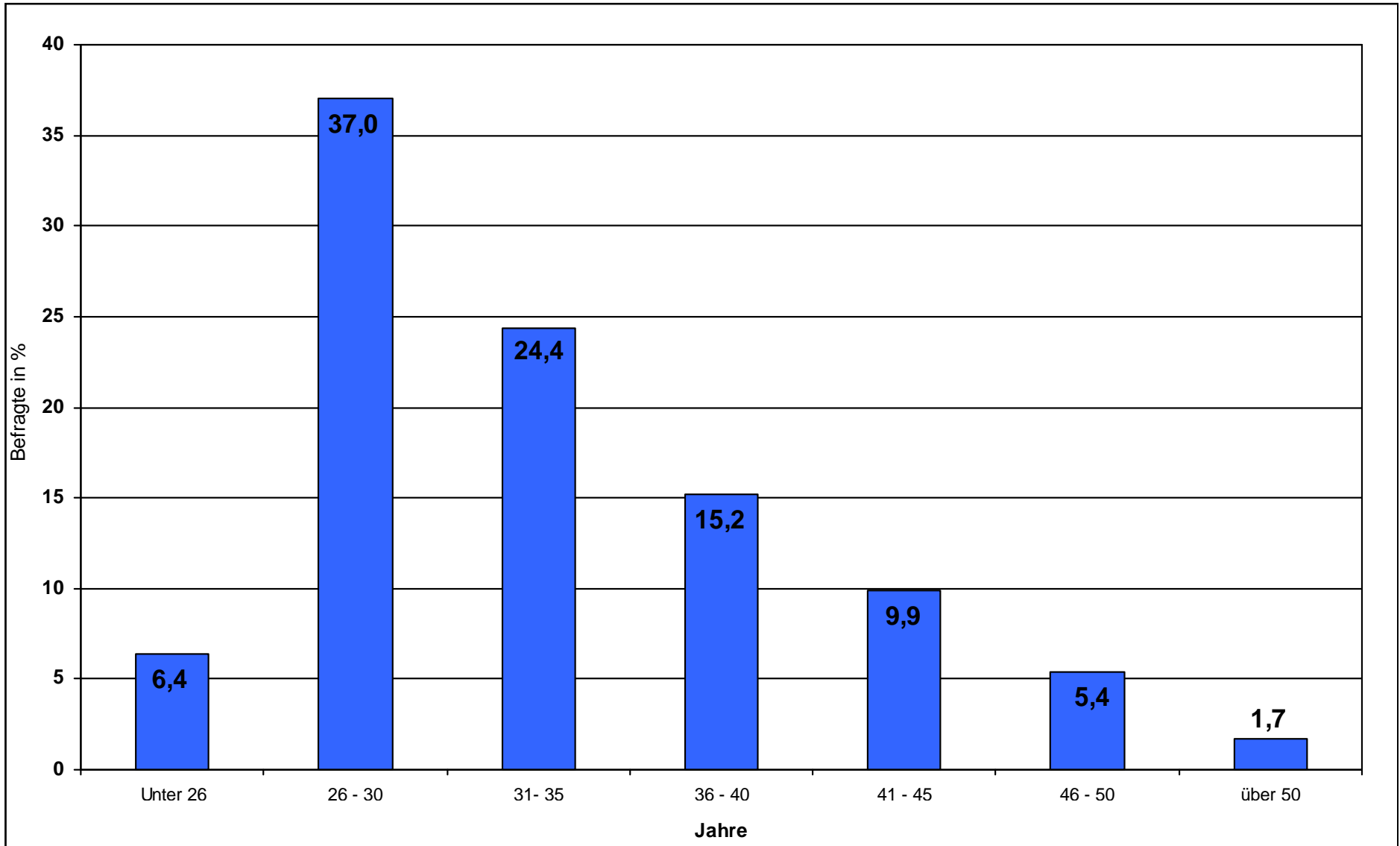
Schulabschluss



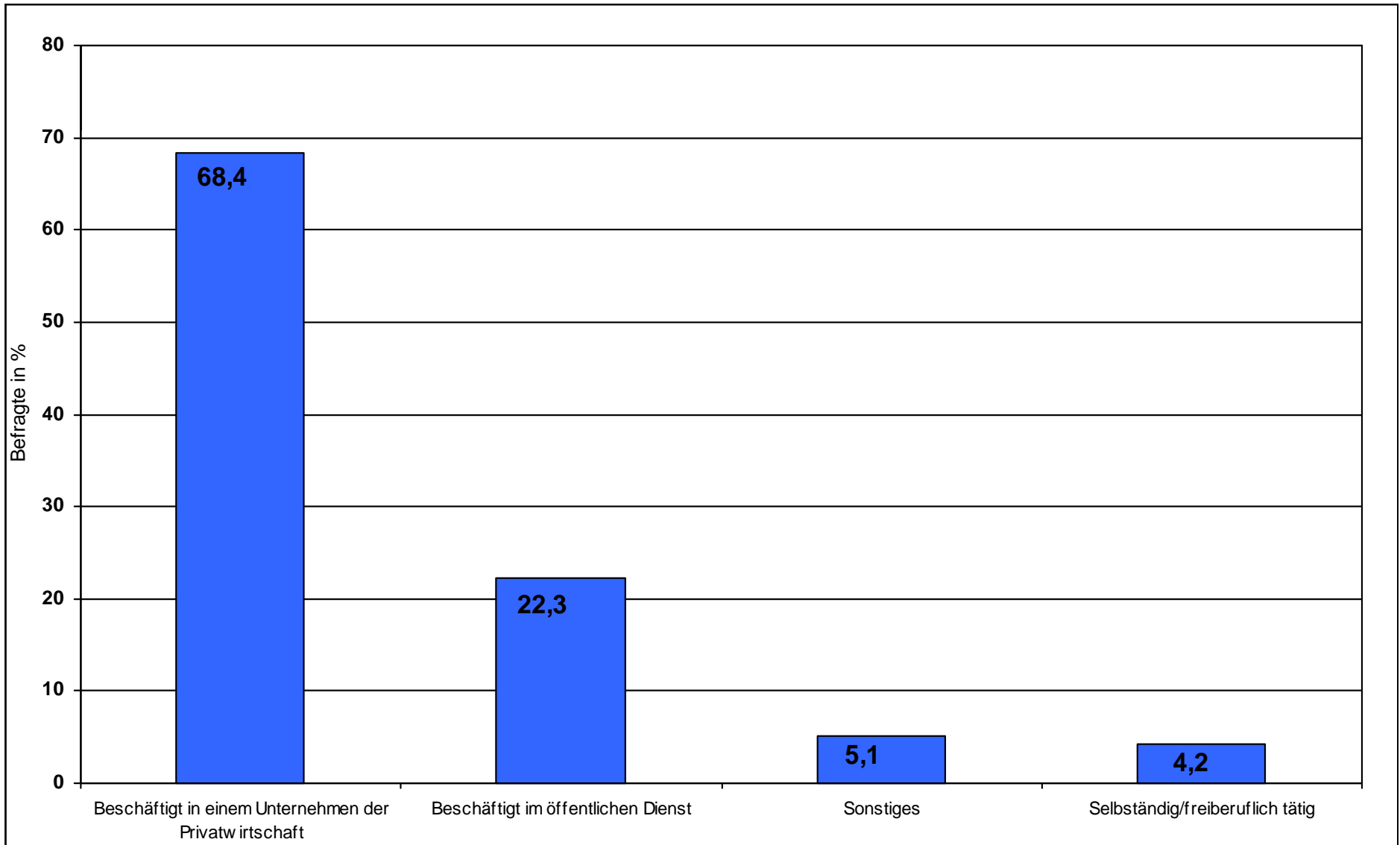
Geschlecht



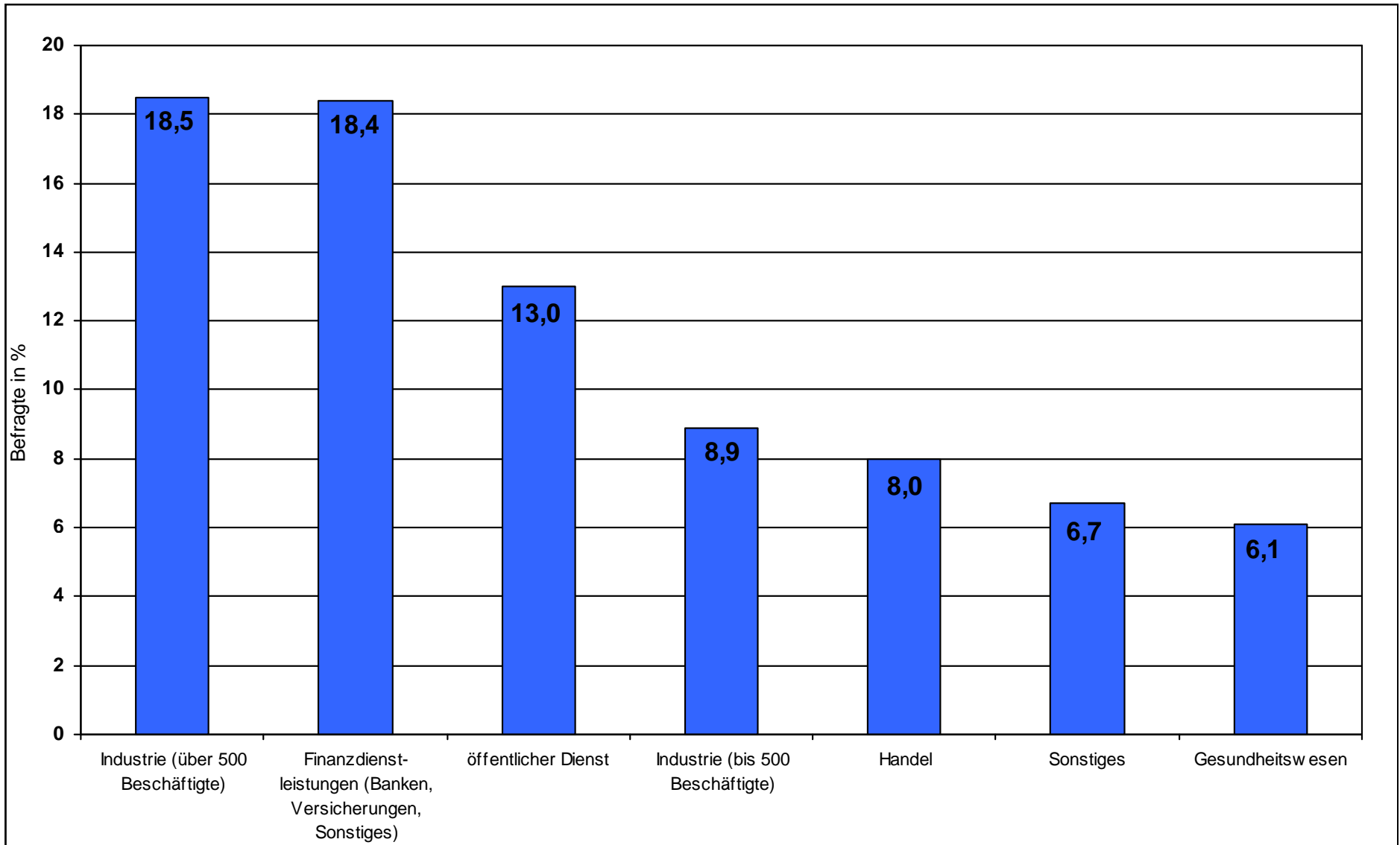
Alter



Folgende Option trifft auf mein jetziges Arbeitsverhältnis zu



Ich arbeite in folgendem Tätigkeitsbereich (Teil 1)



Ich arbeite in folgendem Tätigkeitsbereich (Teil 2)

